

Aan de bewoners van:
Hoog Soestdijk
Prins Hendriklaan 5
Soest

Voortgang optopping Hoog Soestdijk

Mei/ juni 2026

Beste bewoner(s),

Inhoud

- **Kijkdag bewoners**
- **Sleuteluitgifte nieuwe huurders**
- **Oplevermoment in september**
- **Vragen?**

In de vorige nieuwsbrief las u het verslag van de kijkdag voor de nieuwe huurders. Ook hebben we uitgelegd dat we de kijkdag voor de huidige bewoners verplaatst hebben.

In deze nieuwsbrief informeren we u over de laatste stand van zaken. Zoals u wel gemerkt heeft is de aannemer druk bezig met de werkzaamheden. Deze komen nu echt in de laatste fase. Daarom is er al één bouwkeet opgehaald. De andere bouwkeet wordt binnenkort verplaatst om meer ruimte te maken voor het aanleggen van de parkeerplaatsen door hoveniersbedrijf Kous. Om de overlast zoveel mogelijk te beperken is ervoor gekozen om de bouwkeet bij de achteringang te plaatsen.

Kijkdag voor belangstellende bewoners

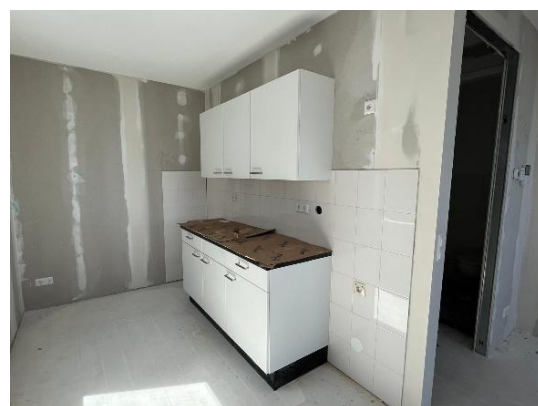
Onze aannemer heeft de afgelopen weken met extra inzet gewerkt om in te lopen op de planning. Zoals u waarschijnlijk wel gemerkt heeft is er tijdens het Hemelvaartweekend ook doorgewerkt. De keukens en badkamer zitten er nu in, en dat geeft echt een goed beeld van hoe het wordt. Ook de voordeuren zijn geplaatst en de balkonhekken. Zo zie je echt hoe je vanuit de vierde verdieping uitkijkt over de omliggende buurt.

Contact

Veluwezoom Verkerk
0316- 22 18 45

Portaal
Tel 088 767 82 25

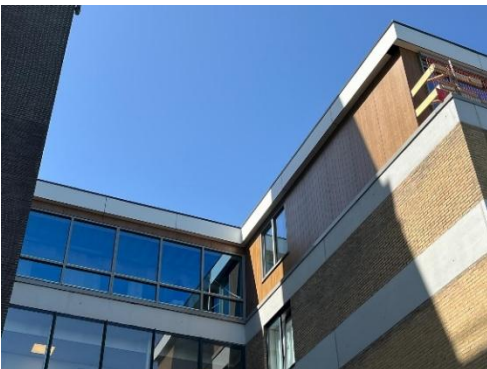
We laten de nieuwe appartementen dan ook graag zien aan bewoners die benieuwd zijn hoe het is geworden. De kijkdag is verzet naar donderdag 4 juni. Veluwezoom Verkerk beantwoordt dan graag uw vragen over de bouw en techniek.



Uitgifte sleutels aan de nieuwe bewoners

De aannemer is nu volop bezig met de afwerking van de 20 appartementen en de algemene ruimte. De gang is als laatste aan de beurt. De PVC vloer wordt gelegd als de andere werkzaamheden klaar zijn. Zo voorkomen we dat er gelijk al beschadigingen komen in de nieuwe vloer.

Belangrijk voor de oplevering aan de nieuwe huurders zijn de werkzaamheden van Stedin. In de week van 15-19 juni sluiten zij de nieuwe appartementen aan op het elektra. Daarna voeren we nog een aantal controles uit om te checken of alle installaties in de nieuwe woningen netjes werken en dan is het zover dat we de nieuwe bewoners echt kunnen verwelkomen. De sleuteluitgifte aan de nieuwe huurders vindt plaats op vrijdag 10 juli.



Na de sleuteluitgifte gaan de nieuwe huurders eerst aan de slag om hun woning naar eigen wens en smaak in te richten.

De ervaring is dat dit wel een aantal weken duurt.

Daarom zorgt ons team Soest voor extra aanwezigheid in de eerste periode. Zo leert de wijkbeheerder gelijk de nieuwe bewoners kennen en letten we op dat verpakkingen/ karton goed wordt opgeruimd. De nieuwe bewoners hebben we uitgelegd dat er tijdens de periode van verhuizen altijd één lift beschikbaar moet blijven. Om beschadigingen tijdens het verhuizen te voorkomen laten we één lift afplakken.

Vooraankondiging oplevermoment voor alle bewoners!

We hebben gemerkt dat het plaatsen van nieuwe woningen op een bestaand gebouw, in de uitvoering ingewikkelder is als we vooraf hadden verwacht. Het is vervelend dat het hele proces langer heeft geduurd dan was ingeschat. Toch zijn we wel erg trots op deze nieuwbouw. Het heeft duidelijk gemaakt dat optoppen mogelijk is en dat we ook in een bestaande omgeving nieuwe woningen kunnen toevoegen. De gelukkige bewoners geven aan dat we op de goede weg zijn en dat we voorzien in een grote woningbehoefte onder starters op de woningmarkt.

Portaal wil graag dat de 20 nieuwe huurders zich straks echt thuis voelen in Hoog Soestdijk. Daarom organiseren we na de zomer een opleverfeest voor huidige én nieuwe bewoners. We staan in september, als de nieuwe bewoners ook echt ingehuist zijn, met elkaar stil bij het proces, de nieuwbouw en de nieuwe tuin. U ontvangt hiervoor van ons een persoonlijke uitnodiging voor een gezellig middag!

Vraag over kosten gebruik elektra

Er is gevraagd naar de extra elektrakosten voor de bouwwerkzaamheden. De aannemer heeft stroom verbruikt op de algemene meter. Portaal zorgt ervoor dat dit correct verrekend wordt in de jaarafrekening. Deze extra kosten zijn voor het project en worden niet aan bewoners doorbelast.

Heeft u vragen aan ons?

Voor vragen over de werkzaamheden kunt u contact opnemen met Nils Danielsson van Veluwezoom Verkerk Bouw, bereikbaar op 06-2348 5316 of per mail: ndanielsson@volkerwessels.com. Alle praktische informatie hangt de aannemer op de infoborden bij het noodtrappenhuis en de fysio.