

Huisstijlhandboek Portaal - Snelgids

versie 5, februari 2026

Inhoudsopgave

Logo Portaal



Logo

Het Portaal logo staat altijd bovenaan, alleen bij uitzondering onderaan de uiting.

- ▶ Op een witte achtergrond gebruik je het Portaal logo in kleur
- ▶ Op een (donkere) gekleurde achtergrond gebruik je de diapositieve versie van het logo*
- ▶ Op een foto gebruik je het Portaal logo in kleur bovenop een wit kader.

Zie voorbeelden op volgende pagina.



**Op de kleuren lichtblauw, donkerblauw, oranje, paars, roze, geel, lichtgroen en donkergroen mag een diapositieve versie geplaatst worden. Op beige wordt geen diapositief logo geplaatst.*

Do's



Dont's

- ▶ Het logo wordt niet aangepast, niet vervormd en niet van een andere kleur voorzien.
- ▶ Het gekleurde logo wordt niet op een gekleurde ondergrond geplaatst.
- ▶ Het diapositieve logo wordt niet op een foto geplaatst.



Kleurenpalet



Kleurenpalet

- ▶ Het primaire palet bestaat uit de vijf hoofdkleuren: wit, lichtblauw, oranje, donkerblauw en beige.
- ▶ Het primaire palet wordt aangevuld met een secundair palet waarin sprankelende kleuren zijn opgenomen: zo divers als de bewoners van Portaal, zo enthousiast als de medewerkers. Dit palet biedt de mogelijkheid om de positionering - positief, betrokken, menselijk, energiek - uit te kunnen dragen op alle communicatiemiddelen van Portaal.

RGB vs. CMYK

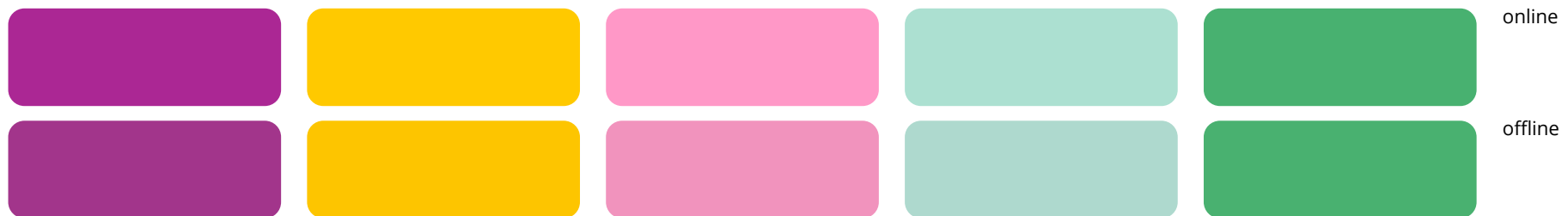
Kleuren verschillen van intensiteit en dekking afhankelijk van het gebruik in RGB (online) of in CMYK (offline).

Online kleuren zijn altijd feller dan kleuren in drukwerk.

Primair kleurenpalet



Secundair kleurenpalet



Primair kleurenpalet

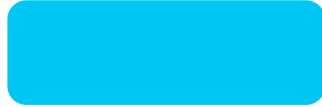


CMYK:
0-0-0-0

RGB:
255-255-255

HEX:
#FFFFFF

RAL: 9016



CMYK:
60-0-0-0

RGB:
91-197-242

HEX:
#5BC5F2

PMS:
2985 C, 297 U

RAL Design: 240 60 40



CMYK:
0-78-100-0

RGB:
233-83-14

HEX:
#E9530E

PMS:
Orange 021 C, Orange 021 U

RAL: 2004



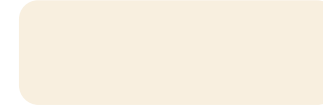
CMYK:
100-81-0-48

RGB:
17-39-94

HEX:
#11275E

PMS:
280 C, 280 U

RAL: 5022



CMYK:
4-6-15-0

RGB:
245-239-223

HEX:
#f5efdf

PMS:
7527 C, 7527 U

RAL: 9001

Secundair kleurenpalet



CMYK:
43-90-0-0

RGB:
147-43-144

HEX:
#932b90

RAL: 4006



CMYK:
0-24-97-0

RGB:
249-200-1

HEX:
#f9c801

RAL: 1023



CMYK:
0-55-0-0

RGB:
255-151-196

HEX:
#ff97c4

RAL Design: 350 70 35



CMYK:
37-0-24-0

RGB:
187-223-208

HEX:
#bbdfd0

RAL: 6027



CMYK:
70-0-70-0

RGB:
115-176-115

HEX:
#73b073

RAL: 6024

Kleurenpalet

- ▶ Het primaire en secundaire kleurenpalet vormen een samenspel als ze in middelen worden gebruikt. We zorgen wel voor een balans in het gebruik van kleuren.
- ▶ Wit en lichtblauw voeren de boventoon.
- ▶ De primaire kleuren oranje en blauw moeten altijd aanwezig zijn.
- ▶ De secundaire kleuren worden met mate ingezet om het palet en de uitstraling van Portaal te verzachten en toegankelijker te maken.



Gebruik kleuren in verhouding

Juiste kleurencombinaties

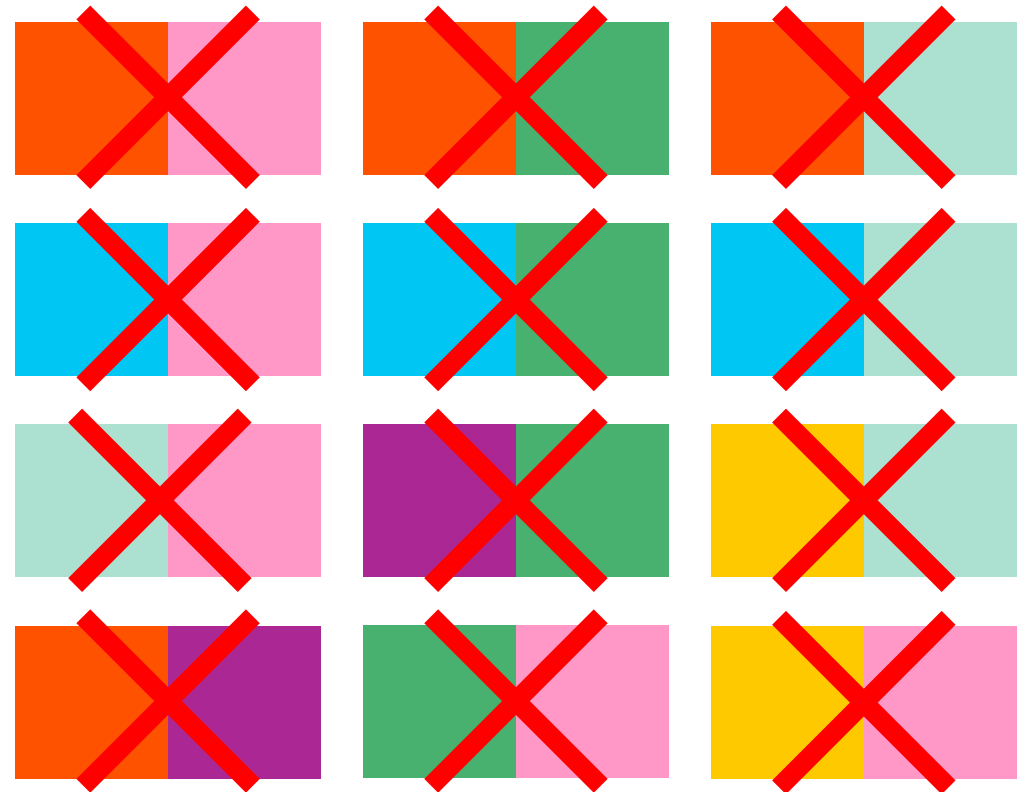
Deze kleur-combinaties zijn **wel** geschikt.



Onjuiste kleurencombinaties

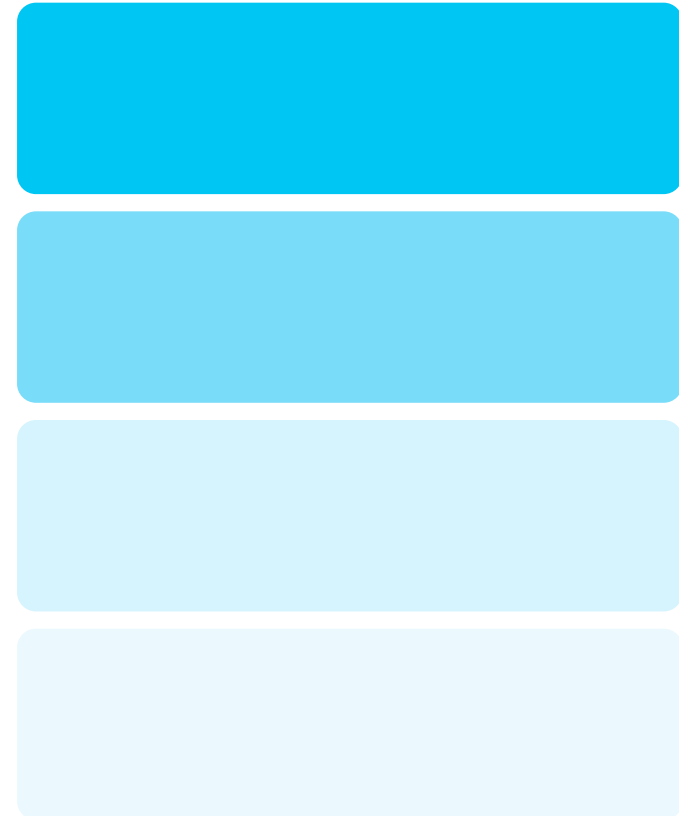
Een aantal kleuren uit het palet vormen géén goede combinatie. Ze hebben bijvoorbeeld weinig contrast of ze vloeken met elkaar.

Deze kleur-combinaties zijn **niet** geschikt.

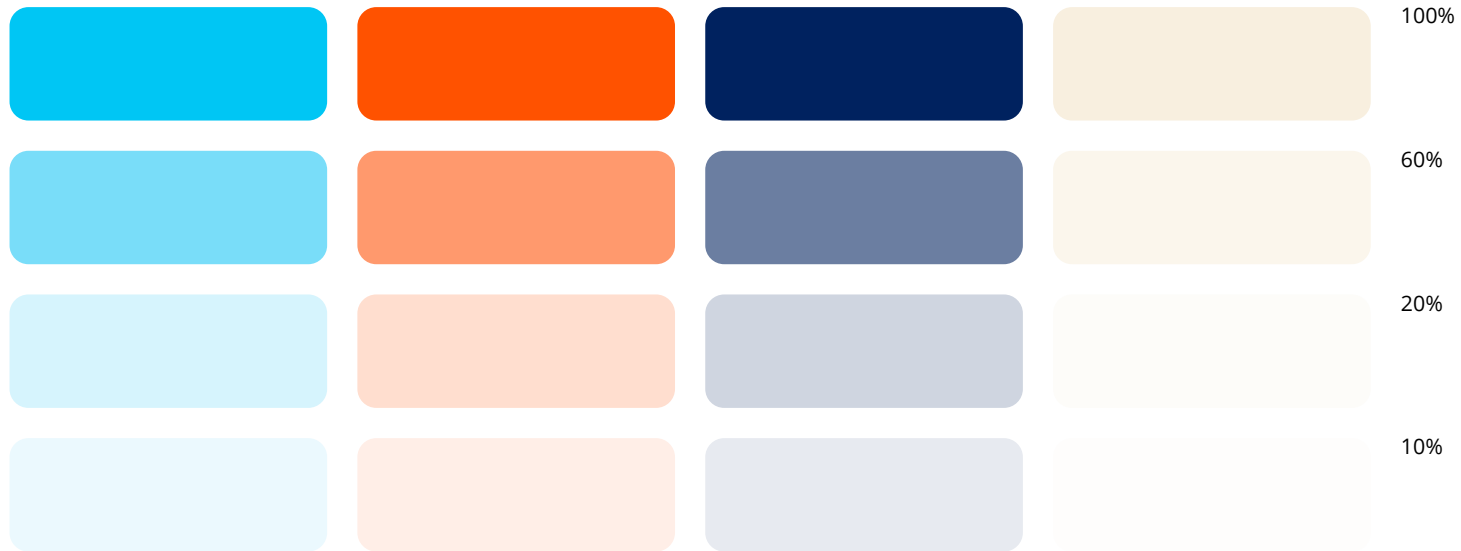


Kleurenpalet: tintenpalet

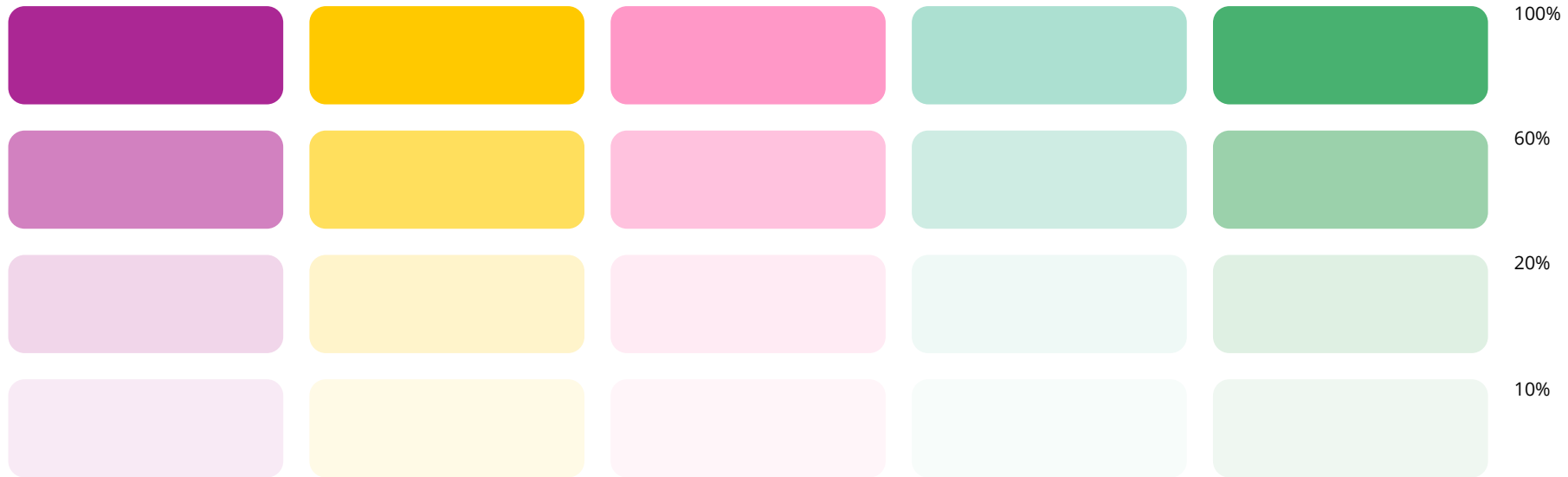
- ▶ Bij meerdere kaders in dezelfde kleur op een pagina kan er gekozen worden voor tinten. Hierdoor matchen de kaders, maar is er wel variatie.
- ▶ Tinten van de primaire en secundaire kleuren mogen gebruikt worden in de illustratie- en animatiestijl.
- ▶ In kaders waar het contrast tussen tekst- en achtergrondkleur groot moet zijn, kunnen tinten gebruikt worden.



Primair tintenpalet



Secundair tintenpalet



Fonts



Font: Open Sans

We gebruiken lettertype Open Sans voor huisstijl-uitingen, ook in MS Office (Word, PowerPoint, etc.). Als dit écht niet mogelijk is, gebruiken we Arial.

Wanneer welk type toegepast wordt, lees je op pagina 20.

Open Sans Light

Lorem ipsum dolor sit amet, consectetur adipiscing elit, sed diam nonummy nibh euismod dolore magna aliquam erat volutpat.

Light Italic

Lorem ipsum dolor sit amet, consectetur adipiscing eli.

Open Sans Regular

Lorem ipsum dolor sit amet, consectetur adipiscing elit, sed diam nonummy nibh euismod dolore magna aliquam erat volutpat.

Regular Italic

Lorem ipsum dolor sit amet, consectetur adipiscing eli.

Open Sans Semibold

Lorem ipsum dolor sit amet, consectetur adipiscing elit, sed diam nonummy nibh euismod dolore magna aliquam erat volutpat.

Semibold Italic

Lorem ipsum dolor sit amet, consectetur adipiscing eli.

Open Sans Bold

Lorem ipsum dolor sit amet, consectetur adipiscing elit, sed diam nonummy nibh euismod dolore magna aliquam erat volutpat.

Bold Italic

Lorem ipsum dolor sit amet, consectetur adipiscing eli.

Font: Elido

Naast de Open Sans wordt er een handgeschreven font gebruikt. Met het oog op de doelgroep waarin laaggeletterden en/of niet-Nederlandssprekenden zijn, is de keuze voor een toegankelijk font gemaakt: Elido Bold Italic. Een lettertype dat een speelse uitstraling heeft, maar tegelijkertijd 'open' is: de letters zijn goed te onderscheiden en duidelijk leesbaar.

Het font wordt subtiel ingezet voor quotes en om korte stukjes tekst uit te lichten in een huisstijl-uiting.

Elido Bold Italic

Let op: juiste 'g'

Bij het gebruik van de Elido wordt er gekozen voor een andere variant (glyph) van de letter 'g'. De standaard uitvoering van de letter 'g' is met een krul, wat moeilijker te lezen is. Gelukkig heeft de Elido hier ook een versimpelde variant van, zonder krul.



Typografie basis A4

Kop: Open Sans bold

subtitel/chapeau: Open Sans Semibold

Inleiding Open Sans Regular. Voluptate sunt omnis evelibus qui nonsequi dolorum taspellici is et fugit plisciis exerae sitas enis. Dendae ommolut enimus, lestisq.

Tussenkop Open Sans Bold

Broodtekst Open Sans Regular.
Equis sande elecae porporiost quia cusdae venis dem fugitiunt, aut

Bullets

- ▶ uae et molorepta dolento
- ▶ fuga laudist iundissi cus in
- ▶ dolorpori solecta quiatque

Subkop Open Sans Semibold

Es ratemporum quas rectaquatiis exceperfera qui quas restem quias voluptu rescimi llupientur?

Subsubkop Open Sans Semibold

Quiat ius resti unt acest aruptissinci blaborem re accus et qui veressi

In 2024
zijn er in totaal
246 woningen
gerenoveerd.

www.portaal.nl/korte-url

Basislijn document: 13,5 pt, start basislijn: 12,5 mm

Kop:

Open Sans, bold en regular
Kleur: donkerblauw
Grootte: 32 pt,
Interlinie: 37 pt, op basislijn
Een combinatie van regular en bold mag als er een woord uitgelicht wordt.

Subkop / chapeau:

Open Sans, semibold
Kleur: donkerblauw
Grootte: 16 pt
Interlinie: 21 pt, eerste regel op basislijn

Inleiding:

Open Sans, regular
Kleur: zwart
Grootte: 12 pt
Interlinie: 16 pt, eerste regel op basislijn

Broodtekst:

Open Sans, regular
Kleur: zwart
Grootte: 9,5 pt
Interlinie: 13,5 pt, op basislijn

Bullets:

Open Sans, regular
Kleur: zwart
Grootte: 9,5 pt
Interlinie: 13,5 pt, op basislijn
Inspringing: 3 / -3mm,
bullets zijn portaalpijltjes,
afmeting: 1,6 x 1,8 mm

Tussenkop:

Open Sans, bold
Kleur: donkerblauw
Grootte: 10 pt
Interlinie: 13,5 pt, op basislijn

Subkop:

Open Sans, semibold
Kleur: oranje
Grootte: 9,5 pt
Interlinie: 13,5 pt, op basislijn

Subsubkop:

Open Sans, semibold
Kleur: paars
Grootte: 9,5 pt
Interlinie: 13,5 pt, op basislijn

Quote:

Elido, bold italic
Kleur: lichtblauw
Grootte: 20 pt
Interlinie: 24 pt, niet op basislijn, tekstomloop 3 mm (l, b, r) 9 mm (o).
Gecentreerd, oranje streepje

URL verwijzing:

Open Sans, semibold,
Kleur: oranje,
Grootte: 11 pt,
Interlinie: 13,5 pt, op basislijn

Tekst en leesbaarheid

- ▶ Om voor iedereen teksten goed leesbaar te maken, kiezen we voor veel contrast tussen achtergronden en tekstkleuren.
- ▶ Bij teksten op gekleurde achtergronden kan er ter verbetering van de leesbaarheid gekozen worden voor een tintkleur. De percentages voor de tintkleuren zijn vastgesteld en zijn terug te vinden op pagina 22 tot en met 26.
- ▶ Teksten (broodtekst/platte tekst) worden in zwart op een witte of lichte achtergrond gezet, om het contrast zo optimaal mogelijk te houden.
- ▶ Broodteksten in webmiddelen worden in een donkere grijs tint (#232323) gezet, dat leest prettiger dan vol zwart.
- ▶ Teksten mogen ook in wit op een donkere achtergrond gezet worden, zolang het contrast maar groot genoeg blijft.

Op de volgende pagina's een overzicht van welke kleuren tekst (zwart of wit) op welke kleuren achtergronden geplaatst kunnen worden.

Lichtblauw 100%

Lorem ipsum dolor sit amet, consecte tuer adipiscing elit, sed diam nonummy nibh euismod tincidunt ut nos alis doluptae nonsece perchil ur? Quideler nimporro ipsunt que aruptate dit odis rate si corisquamet doluptatem. A nibh euismod tincidunt ut nos alis nonsece perchil.

Lichtblauw 60%

Lorem ipsum dolor sit amet, consecte tuer adipiscing elit, sed diam nonummy nibh euismod tincidunt ut nos alis doluptae nonsece perchil ur? Quideler nimporro ipsunt que aruptate dit odis rate si corisquamet doluptatem. A nibh euismod tincidunt ut nos alis nonsece perchil.

Lichtblauw 40%

Lorem ipsum dolor sit amet, consecte tuer adipiscing elit, sed diam nonummy nibh euismod tincidunt ut nos alis doluptae nonsece perchil ur? Quideler nimporro ipsunt que aruptate dit odis rate si corisquamet doluptatem. A nibh euismod tincidunt ut nos alis nonsece perchil.

Lichtblauw 10%

Lorem ipsum dolor sit amet, consecte tuer adipiscing elit, sed diam nonummy nibh euismod tincidunt ut nos alis doluptae nonsece perchil ur? Quideler nimporro ipsunt que aruptate dit odis rate si corisquamet doluptatem. A nibh euismod tincidunt ut nos alis nonsece perchil.

Beige 100%

Lorem ipsum dolor sit amet, consecte tuer adipiscing elit, sed diam nonummy nibh euismod tincidunt ut nos alis doluptae nonsece perchil ur? Quideler nimporro ipsunt que aruptate dit odis rate si corisquamet doluptatem. A nibh euismod tincidunt ut nos alis nonsece perchil.

Beige 60%

Lorem ipsum dolor sit amet, consecte tuer adipiscing elit, sed diam nonummy nibh euismod tincidunt ut nos alis doluptae nonsece perchil ur? Quideler nimporro ipsunt que aruptate dit odis rate si corisquamet doluptatem. A nibh euismod tincidunt ut nos alis nonsece perchil.

Beige 40%

Lorem ipsum dolor sit amet, consecte tuer adipiscing elit, sed diam nonummy nibh euismod tincidunt ut nos alis doluptae nonsece perchil ur? Quideler nimporro ipsunt que aruptate dit odis rate si corisquamet doluptatem. A nibh euismod tincidunt ut nos alis nonsece perchil.

Beige 10%

Lorem ipsum dolor sit amet, consecte tuer adipiscing elit, sed diam nonummy nibh euismod tincidunt ut nos alis doluptae nonsece perchil ur? Quideler nimporro ipsunt que aruptate dit odis rate si corisquamet doluptatem. A nibh euismod tincidunt ut nos alis nonsece perchil.

Blauw 100%

Lorem ipsum dolor sit amet, consecte tuer adipiscing elit, sed diam nonummy nibh euismod tincidunt ut nos alis doluptae nonsece perchil ur? Quideler nimporro ipsunt que aruptate dit odis rate si corisquamet doluptatem. A nibh euismod tincidunt ut nos alis nonsece perchil.

Blauw 60%

Lorem ipsum dolor sit amet, consecte tuer adipiscing elit, sed diam nonummy nibh euismod tincidunt ut nos alis doluptae nonsece perchil ur? Quideler nimporro ipsunt que aruptate dit odis rate si corisquamet doluptatem. A nibh euismod tincidunt ut nos alis nonsece perchil.

Blauw 40%

Lorem ipsum dolor sit amet, consecte tuer adipiscing elit, sed diam nonummy nibh euismod tincidunt ut nos alis doluptae nonsece perchil ur? Quideler nimporro ipsunt que aruptate dit odis rate si corisquamet doluptatem. A nibh euismod tincidunt ut nos alis nonsece perchil.

Blauw 10%

Lorem ipsum dolor sit amet, consecte tuer adipiscing elit, sed diam nonummy nibh euismod tincidunt ut nos alis doluptae nonsece perchil ur? Quideler nimporro ipsunt que aruptate dit odis rate si corisquamet doluptatem. A nibh euismod tincidunt ut nos alis nonsece perchil.

Oranje 100%

Lorem ipsum dolor sit amet, consecte tuer adipiscing elit, sed diam nonummy nibh euismod tincidunt ut nos alis doluptae nonsece perchil ur? Quideler nimporro ipsunt que aruptate dit odis rate si corisquamet doluptatem. A nibh euismod tincidunt ut nos alis nonsece perchil.

Oranje 60%

Lorem ipsum dolor sit amet, consecte tuer adipiscing elit, sed diam nonummy nibh euismod tincidunt ut nos alis doluptae nonsece perchil ur? Quideler nimporro ipsunt que aruptate dit odis rate si corisquamet doluptatem. A nibh euismod tincidunt ut nos alis nonsece perchil.

Oranje 40%

Lorem ipsum dolor sit amet, consecte tuer adipiscing elit, sed diam nonummy nibh euismod tincidunt ut nos alis doluptae nonsece perchil ur? Quideler nimporro ipsunt que aruptate dit odis rate si corisquamet doluptatem. A nibh euismod tincidunt ut nos alis nonsece perchil.

Oranje 10%

Lorem ipsum dolor sit amet, consecte tuer adipiscing elit, sed diam nonummy nibh euismod tincidunt ut nos alis doluptae nonsece perchil ur? Quideler nimporro ipsunt que aruptate dit odis rate si corisquamet doluptatem. A nibh euismod tincidunt ut nos alis nonsece perchil.

Groen 100%

Lorem ipsum dolor sit amet, consecte tuer adipiscing elit, sed diam nonummy nibh euismod tincidunt ut nos alis doluptae nonsece perchil ur? Quideler nimporro ipsunt que aruptate dit odis rate si corisquamet doluptatem. A nibh euismod tincidunt ut nos alis nonsece perchil.

Groen 60%

Lorem ipsum dolor sit amet, consecte tuer adipiscing elit, sed diam nonummy nibh euismod tincidunt ut nos alis doluptae nonsece perchil ur? Quideler nimporro ipsunt que aruptate dit odis rate si corisquamet doluptatem. A nibh euismod tincidunt ut nos alis nonsece perchil.

Groen 40%

Lorem ipsum dolor sit amet, consecte tuer adipiscing elit, sed diam nonummy nibh euismod tincidunt ut nos alis doluptae nonsece perchil ur? Quideler nimporro ipsunt que aruptate dit odis rate si corisquamet doluptatem. A nibh euismod tincidunt ut nos alis nonsece perchil.

Groen 10%

Lorem ipsum dolor sit amet, consecte tuer adipiscing elit, sed diam nonummy nibh euismod tincidunt ut nos alis doluptae nonsece perchil ur? Quideler nimporro ipsunt que aruptate dit odis rate si corisquamet doluptatem. A nibh euismod tincidunt ut nos alis nonsece perchil.

Paars 100%

Lorem ipsum dolor sit amet, consecte tuer adipiscing elit, sed diam nonummy nibh euismod tincidunt ut nos alis doluptae nonsece perchil ur? Quideler nimporro ipsunt que aruptate dit odis rate si corisquamet doluptatem. A nibh euismod tincidunt ut nos alis nonsece perchil.

Paars 60%

Lorem ipsum dolor sit amet, consecte tuer adipiscing elit, sed diam nonummy nibh euismod tincidunt ut nos alis doluptae nonsece perchil ur? Quideler nimporro ipsunt que aruptate dit odis rate si corisquamet doluptatem. A nibh euismod tincidunt ut nos alis nonsece perchil.

Paars 40%

Lorem ipsum dolor sit amet, consecte tuer adipiscing elit, sed diam nonummy nibh euismod tincidunt ut nos alis doluptae nonsece perchil ur? Quideler nimporro ipsunt que aruptate dit odis rate si corisquamet doluptatem. A nibh euismod tincidunt ut nos alis nonsece perchil.

Paars 10%

Lorem ipsum dolor sit amet, consecte tuer adipiscing elit, sed diam nonummy nibh euismod tincidunt ut nos alis doluptae nonsece perchil ur? Quideler nimporro ipsunt que aruptate dit odis rate si corisquamet doluptatem. A nibh euismod tincidunt ut nos alis nonsece perchil.

Roze 100%

Lorem ipsum dolor sit amet, consectetur adipiscing elit, sed diam nonummy nibh euismod tincidunt ut nos alis doluptae nonsece perchil ur? Quideler nimporro ipsunt que aruptate dit odis rate si corisquamet doluptatem. A nibh euismod tincidunt ut nos alis nonsece perchil.

Roze 60%

Lorem ipsum dolor sit amet, consectetur adipiscing elit, sed diam nonummy nibh euismod tincidunt ut nos alis doluptae nonsece perchil ur? Quideler nimporro ipsunt que aruptate dit odis rate si corisquamet doluptatem. A nibh euismod tincidunt ut nos alis nonsece perchil.

Roze 40%

Lorem ipsum dolor sit amet, consectetur adipiscing elit, sed diam nonummy nibh euismod tincidunt ut nos alis doluptae nonsece perchil ur? Quideler nimporro ipsunt que aruptate dit odis rate si corisquamet doluptatem. A nibh euismod tincidunt ut nos alis nonsece perchil.

Roze 10%

Lorem ipsum dolor sit amet, consectetur adipiscing elit, sed diam nonummy nibh euismod tincidunt ut nos alis doluptae nonsece perchil ur? Quideler nimporro ipsunt que aruptate dit odis rate si corisquamet doluptatem. A nibh euismod tincidunt ut nos alis nonsece perchil.

Mintgroen 100%

Lorem ipsum dolor sit amet, consectetur adipiscing elit, sed diam nonummy nibh euismod tincidunt ut nos alis doluptae nonsece perchil ur? Quideler nimporro ipsunt que aruptate dit odis rate si corisquamet doluptatem. A nibh euismod tincidunt ut nos alis nonsece perchil.

Mintgroen 60%

Lorem ipsum dolor sit amet, consectetur adipiscing elit, sed diam nonummy nibh euismod tincidunt ut nos alis doluptae nonsece perchil ur? Quideler nimporro ipsunt que aruptate dit odis rate si corisquamet doluptatem. A nibh euismod tincidunt ut nos alis nonsece perchil.

Mintgroen 40%

Lorem ipsum dolor sit amet, consectetur adipiscing elit, sed diam nonummy nibh euismod tincidunt ut nos alis doluptae nonsece perchil ur? Quideler nimporro ipsunt que aruptate dit odis rate si corisquamet doluptatem. A nibh euismod tincidunt ut nos alis nonsece perchil.

Mintgroen 10%

Lorem ipsum dolor sit amet, consectetur adipiscing elit, sed diam nonummy nibh euismod tincidunt ut nos alis doluptae nonsece perchil ur? Quideler nimporro ipsunt que aruptate dit odis rate si corisquamet doluptatem. A nibh euismod tincidunt ut nos alis nonsece perchil.

Geel 100%

Lorem ipsum dolor sit amet, consete tuer adipiscing elit, sed diam nonummy nibh euismod tincidunt ut nos alis doluptae nonsece perchil ur? Quidete nimporro ipsunt que aruptate dit odis rate si corisquamet doluptatem. A nibh euismod tincidunt ut nos alis nonsece perchil.

Geel 60%

Lorem ipsum dolor sit amet, consete tuer adipiscing elit, sed diam nonummy nibh euismod tincidunt ut nos alis doluptae nonsece perchil ur? Quidete nimporro ipsunt que aruptate dit odis rate si corisquamet doluptatem. A nibh euismod tincidunt ut nos alis nonsece perchil.

Geel 40%

Lorem ipsum dolor sit amet, consete tuer adipiscing elit, sed diam nonummy nibh euismod tincidunt ut nos alis doluptae nonsece perchil ur? Quidete nimporro ipsunt que aruptate dit odis rate si corisquamet doluptatem. A nibh euismod tincidunt ut nos alis nonsece perchil.

Geel 10%

Lorem ipsum dolor sit amet, consete tuer adipiscing elit, sed diam nonummy nibh euismod tincidunt ut nos alis doluptae nonsece perchil ur? Quidete nimporro ipsunt que aruptate dit odis rate si corisquamet doluptatem. A nibh euismod tincidunt ut nos alis nonsece perchil.

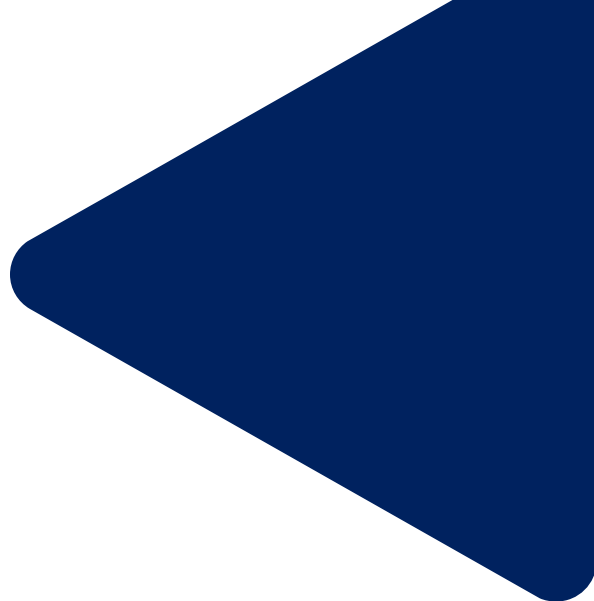
Contrast wit/blauw

- ▶ Het is bij quotes of passages toegestaan om te kiezen voor witte tekst op een lichtblauwe achtergrond, zoals hiernaast.
- ▶ De zinnen zijn kort, staan in het lettertype Elido Bold Italic. Het oranje streepje mag niet ontbreken.
- ▶ Het is niet toegestaan om teksten in Open Sans in wit op een lichtblauwe ondergrond te plaatsen.

*“Inloggen op
Mijn Portaal
was nog nooit zo
gemakkelijk.”*



Stijlelementen



Stijlelementen: driehoeken

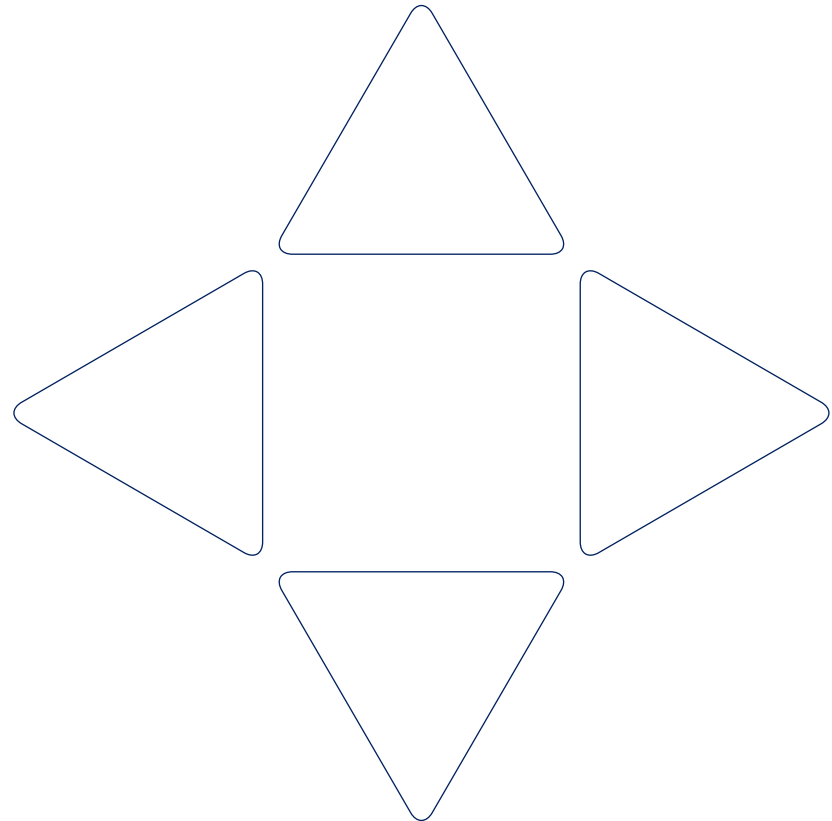
De driehoeken staan voor beweging, dynamiek en positiviteit.

- ▶ Binnen middelen moet er altijd een combinatie zijn van primaire en secundaire kleuren.
- ▶ In formele middelen zijn de primaire kleuren het belangrijkste, omdat daar minder stijlelementen op gebruikt worden.
- ▶ In het geval van middelen met meerdere stijlelementen (ook voor informeel gebruik) kunnen driehoeken ook in secundaire kleuren gebruikt worden, als er wel primaire kleuren toegepast zijn in een driehoek of kader.



Stijlelementen: driehoeken

- ▶ De driehoeken hiernaast geven aan in welke hoek een driehoek gebruikt mag worden.
- ▶ Een driehoek mag naar boven, onder, links of rechts wijzen. De keuze is hierin vrij.
- ▶ Een driehoek mag niet anders dan 90 of 180 graden gedraaid worden.



Stijlelementen: lijn/vlak

- ▶ Dit stijlelement is gebaseerd op de ronde vorm uit het streepje dat onder quotes gebruikt wordt en op de ronde haken uit het Portaal logo.
- ▶ Deze vorm kan gebruikt worden als kleurvlak of als fotokader. Ook kan deze als losse lijn gebruikt worden.
- ▶ Het kleurvlak / de lijn mag horizontaal, verticaal of gespiegeld gebruikt worden.
- ▶ In basismiddelen heeft het vlak altijd één kant met rondingen en één kant die recht afloopt (door afloop of afgesneden op de pagina).

Voorbeeld stijlelementen

*“Portaal zet
een stap verder
dan alleen bouwen
van woningen”*



*“Ik vind het leuk
om mijn buurvrouw
te verrassen”*



Materiaalkeuze

Materiaalkeuze brochure

▶ **Kaft:**

- Wit ongestreken papier
- 160 grams papier

▶ **Binnenkant:**

- Wit ongestreken papier
- 90 grams papier

Materiaalkeuze posters (A3/A4) en folders

▶ Posters (A3/A4) en folders (standaard):

- Wit ongestreken papier
- 120 grams papier

▶ Luxe folder:

- Wit ongestreken papier
- 160 grams papier

Materiaalkeuze flyer (A5)

Een flyer die doorschijnt is slecht leesbaar.

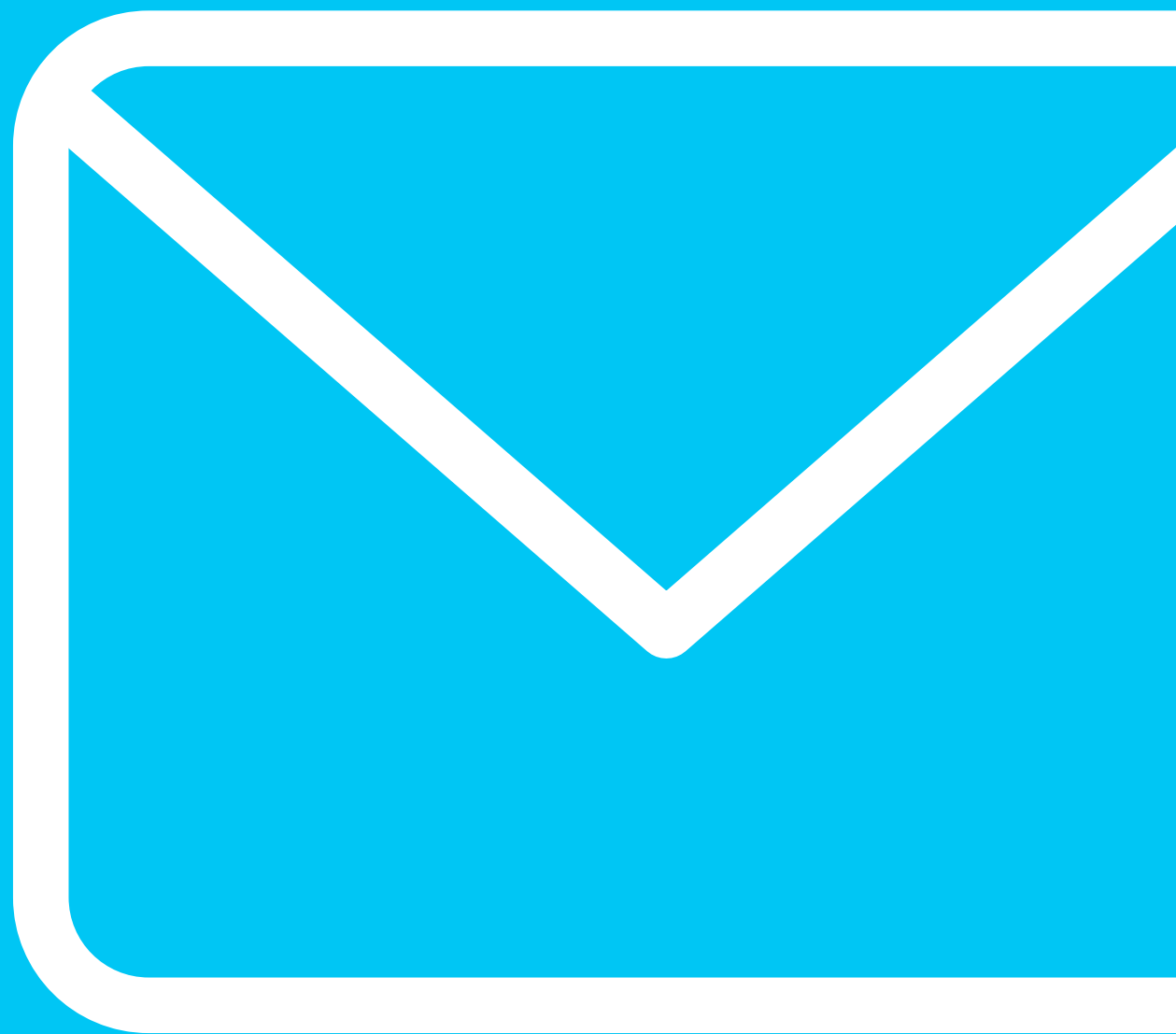
Kies daarom papier met de volgende kenmerken:

- Wit ongestreken papier
- 160 grams papier

Materiaalkeuze kaart (A6/A7) en uitnodiging

- Wit ongestreken papier
- 300 grams papier

Iconen



Iconen

Iconen zetten we in om teksten te verduidelijken en visueel te ondersteunen voor laaggeletterden.

De iconen zijn gebaseerd op de vloeiende lijn die we in de stijlelementen hebben opgenomen. We willen de vloeiende beweging gebruiken om de hele stijl vriendelijk en beweeglijk te maken en alle elementen op elkaar aan te laten sluiten.

De iconen zijn opgeplitst in de volgende categorieën:

- Organisatie
- Algemeen
- Contact
- Bewoner
- Wonen
- Energie
- Verbouwen
- Buiten
- Overig

Je vindt alle iconen in onze beeldbank: beeldbank.portaal.nl



Illustratie



Illustratie

Illustrator Kenroy Jones heeft deze fijne, eigentijdse stijl voor de illustraties neergezet. Modern en strak. Maar ook toegankelijk en goed te begrijpen door de subtiele toevoegingen. Ook zorgen we voor genoeg diversiteit in persoonkenmerken.

Deze stijl houden we ook aan voor onze animatievideo's.





