



Verhuurbrochure

Klaarwaterweg in Soest

36 sociale huurwoningen

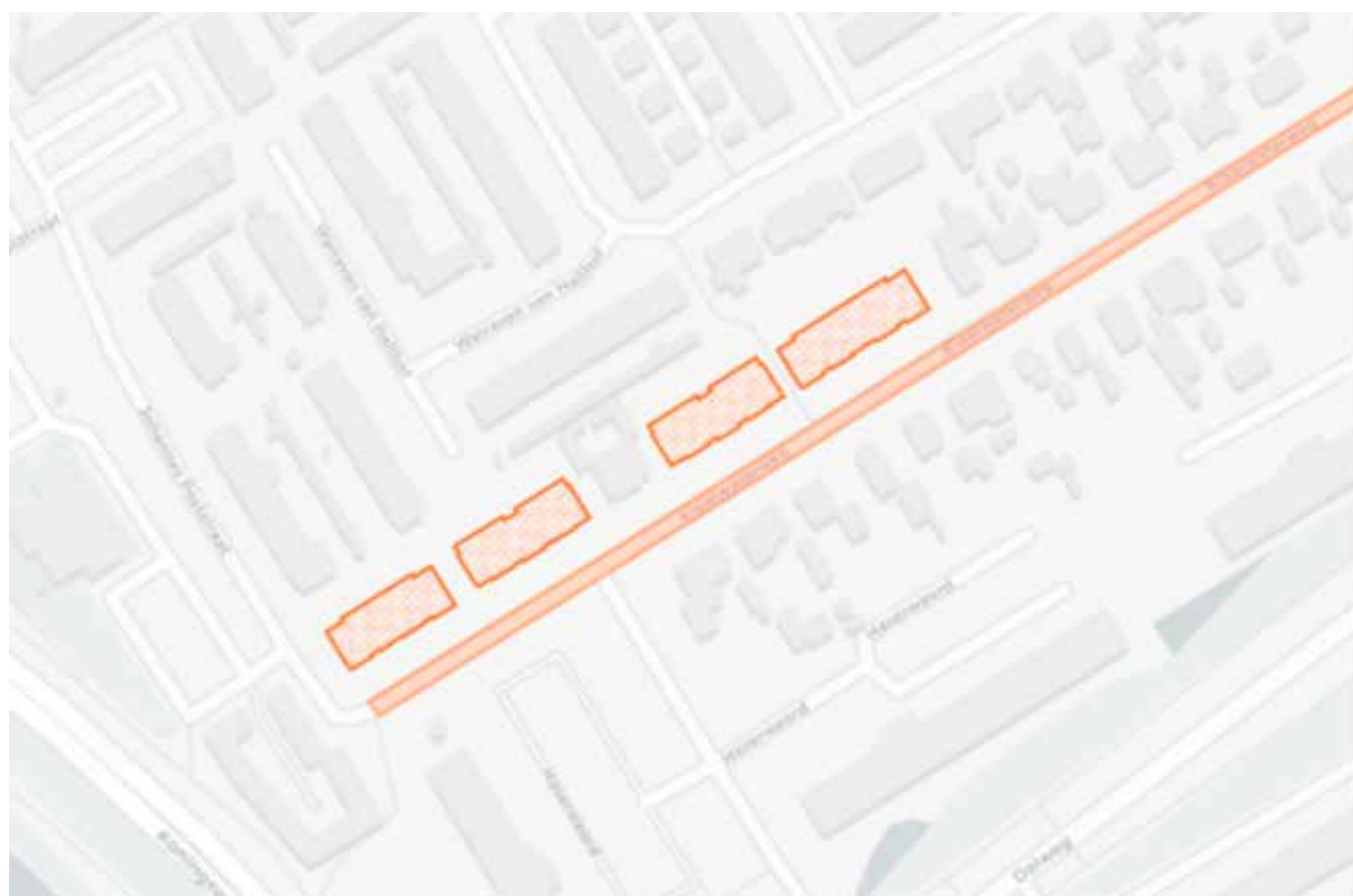


Inhoud

1. Comfortabel en zuinig wonen in Soest	4
2. Te huur: 36 sociale huurwoningen	5
3. Indeling van de woonblokken en het terrein	6
4. Afwerking van de woningen	8
5. Huurprijzen	10
6. Plattegronden van de huurwoningen	13
7. Planning	51
8. Afdeling verhuur	52

1. Comfortabel en zuinig wonen in Soest

Op een mooie plek aan de Klarwaterweg in Soest bouwt Portaal vier gebouwen met in totaal 36 sociale huurwoningen. De woningen hebben een dorps uiterlijk dat goed past bij de wijk Klarwater. Alle woningen zijn energiezuinig en gasloos. Daardoor zijn ze klaar voor de toekomst.



 Locatie nieuwbouw

2. Te huur: 36 sociale huurwoningen

In de woonblokken komen verschillende soorten sociale huurwoningen. Hieronder ziet u een overzicht van de woningtypes.

- ▶ 15 benedenwoningen met drie kamers (waarvan twee slaapkamers)
- ▶ 15 bovenwoningen met twee kamers (waarvan één slaapkamer)
- ▶ 6 eengezinswoningen met vier kamers (waarvan drie slaapkamers)

De woonoppervlakten variëren van circa 61,5 m² tot 93,5 m², afhankelijk van het woningtype.

Aan de voorkant van de gebouwen ligt een gezamenlijke voortuin. Die zorgt voor een groene en fijne sfeer. De woningen op de begane grond hebben een eigen tuin met een achterom. Via deze tuin kunt u ook bij de berging komen. De bovenwoningen hebben een balkon en ook een berging. U komt op het balkon via de slaapkamer. De berging is bereikbaar via een pad achter het gebouw.

Bereikbaarheid en parkeren

De Klarwaterweg in Soest is goed bereikbaar met de auto en het openbaar vervoer. Winkels, scholen en andere voorzieningen liggen dichtbij. U kunt er makkelijk lopend of met de fiets naartoe. Parkeren kan op het openbare terrein rond de gebouwen.



3. Indeling van de woonblokken en het terrein

De gebouwen hebben twee verdiepingen met woningen die verschillen in grootte en indeling. Hieronder leest u hoe de verschillende woningtypes zijn ingedeeld.

Benedenwoning

Deze woningen beschikken over een woonkamer met open keuken, twee slaapkamers, een toilet, een badkamer en een berging in huis. Daarnaast hebben ze een eigen tuin met achterom en een externe berging die bereikbaar is vanuit de tuin.

Bovenwoning

Deze woningen hebben een woonkamer met open keuken, één slaapkamer, een toilet, een badkamer en een berging in huis. Vanuit de slaapkamer komt u op het balkon. De externe berging ligt op de begane grond en is bereikbaar via het pad achter het gebouw.

Eengezinswoning

Deze woningen hebben een woonkamer met open keuken, drie slaapkamers, een toilet, een badkamer en een berging in huis. Daarnaast is er een zolder, een grote achtertuin en een aparte berging die u via de tuin kunt bereiken.

- Benedenwoning
- Bovenwoning
- Eengezinswoning



De indeling van de woning types in de woonblokken*:



*Dit is een voorlopige tekening en kan nog wijzigen.

4. Afwerking van de woningen



Ruimte	Vloer	Wanden	Plafonds	Voorzieningen
Entree / gang	Afwerkvloer, vloerbedekking gereed	Behangklaar, geen plinten	Structuur-spuitswerk	
Woonkamer	Afwerkvloer, vloerbedekking gereed	Behangklaar, geen plinten	Structuur-spuitswerk	Dubbel UTP-aansluitpunt voor Internet en TV.
Keuken	Afwerkvloer, vloerbedekking gereed	Boven aanrecht en achter de opstelplaats voor kooktoestel wandtegels 20 x 25 cm, tot een hoogte van circa 150 cm, kleur wit Boven wandtegels: behangklaar	Structuur-spuitswerk	Keukenblok: Beneden- en boven woningen, standaardopstelling 180 cm met 3 bovenkasten en 3 onderkasten. Eengezinswoningen, standaardopstelling 240 cm met 4 bovenkasten en 4 onderkasten. Kleuren: Front: Wit W300 Aanrechtblad: Midnight Dream F 8340 MP Greep: RVS 128mm 0907 Aansluitpunten voor: ▶ Vaatwasser (loos) ▶ Magnetron (loos) ▶ Elektrisch koken (perilex) ▶ Koelkast ▶ Afzuigkap
Toilet	Vloertegels 15 x 15 cm Kleur midden koel grijs	Wandtegels, 20 x 25 cm, tot een hoogte van circa 125 cm, kleur wit Boven wandtegels behangklaar	Structuur-spuitswerk	Closetcombinatie: hangend closet (standaard hoogte), inbouwreservoir en closetzitting Fonteincombinatie: fontein, fonteinkraan

Ruimte	Vloer	Wanden	Plafonds	Voorzieningen
Slaapkamer(s)	Afwerkvloer, vloerbedekking gereed	Behangklaar, geen plinten	Structuur-spuitswerk	1 UTP-aansluitpunten voor Internet en TV in de hoofdslaapkamer.
Badkamer	Vloertegels 15 x 15 cm Kleur midden koel grijs	Wandtegels 20 x 25 cm, tot plafond, kleur wit en accenttegel donkergrijs op wand wastafel/ douche	Structuur-spuitswerk	Wastafelcombinatie: Wastafel, kraan, spiegel, planchet. Douchecombinatie: douchemengkraan, doucheslang, handdouche en glijstang
Installatiekast (meterkast)	Afwerkvloer, vloerbedekking gereed	Onafgewerkt	Onafgewerkt	Dubbel stopcontact
Berging in woning	Afwerkvloer, vloerbedekking gereed	Onafgewerkt	Structuur-spuitswerk	Warmtepomp inclusief individuele mechanische ventilatie-installatie. Opstelplaats voor: ▶ wasmachine en ▶ wasdroger (loos)



5. Huurprijzen

De huurprijzen van de woningen zijn verschillend. Daardoor is er aanbod voor verschillende mensen.

De genoemde prijzen zijn per maand.

Voor vragen over de opbouw van

de servicekosten kunt u terecht

bij onze adviseur leefomgeving

Bas Klompe. U kunt hem bellen via

Bewonerscontact, telefoon 088 – 767

82 25 (vraag naar Bas Klompe).

U kunt hem ook e-mailen via

info@portaal.nl (zet duidelijk erbij

dat de mail voor Bas Klompe is).



A	B	C	D	E	F	G	H	I	J	K
Klaarwaterweg	62 B	Bovenwoning	1e verdieping	€ 701,73	€ 682,96	€ 18,77	n.v.t.	€ 16,67	€ 0,90	€ 1,20
Klaarwaterweg	64 A	Benedewoning	Begane grond	€ 919,47	€ 900,70	€ 18,77	n.v.t.	€ 16,67	€ 0,90	€ 1,20
Klaarwaterweg	64 B	Bovenwoning	1e verdieping	€ 701,73	€ 682,96	€ 18,77	n.v.t.	€ 16,67	€ 0,90	€ 1,20
Klaarwaterweg	66 A	Benedewoning	Begane grond	€ 919,47	€ 900,70	€ 18,77	n.v.t.	€ 16,67	€ 0,90	€ 1,20
Klaarwaterweg	66 B	Bovenwoning	1e verdieping	€ 701,73	€ 682,96	€ 18,77	n.v.t.	€ 16,67	€ 0,90	€ 1,20
Klaarwaterweg	68 A	Benedewoning	Begane grond	€ 919,47	€ 900,70	€ 18,77	n.v.t.	€ 16,67	€ 0,90	€ 1,20
Klaarwaterweg	68 B	Bovenwoning	1e verdieping	€ 701,73	€ 682,96	€ 18,77	n.v.t.	€ 16,67	€ 0,90	€ 1,20
Klaarwaterweg	70	Eengezinswoning	BG + 1e verdieping	€ 923,85	€ 900,70	€ 23,15	4,38	€ 16,67	€ 0,90	€ 1,20
Klaarwaterweg	72 A	Benedewoning	Begane grond	€ 919,47	€ 900,70	€ 18,77	n.v.t.	€ 16,67	€ 0,90	€ 1,20
Klaarwaterweg	72 B	Bovenwoning	1e verdieping	€ 701,73	€ 682,96	€ 18,77	n.v.t.	€ 16,67	€ 0,90	€ 1,20
Klaarwaterweg	74 A	Benedewoning	Begane grond	€ 919,47	€ 900,70	€ 18,77	n.v.t.	€ 16,67	€ 0,90	€ 1,20
Klaarwaterweg	74 B	Bovenwoning	1e verdieping	€ 701,73	€ 682,96	€ 18,77	n.v.t.	€ 16,67	€ 0,90	€ 1,20
Klaarwaterweg	76	Eengezinswoning	BG + 1e verdieping	€ 923,85	€ 900,70	€ 23,15	4,38	€ 16,67	€ 0,90	€ 1,20
Klaarwaterweg	78 A	Benedewoning	Begane grond	€ 919,47	€ 900,70	€ 18,77	n.v.t.	€ 16,67	€ 0,90	€ 1,20
Klaarwaterweg	78 B	Bovenwoning	1e verdieping	€ 701,73	€ 682,96	€ 18,77	n.v.t.	€ 16,67	€ 0,90	€ 1,20
Klaarwaterweg	80 A	Benedewoning	Begane grond	€ 919,47	€ 900,70	€ 18,77	n.v.t.	€ 16,67	€ 0,90	€ 1,20
Klaarwaterweg	80 B	Bovenwoning	1e verdieping	€ 701,73	€ 682,96	€ 18,77	n.v.t.	€ 16,67	€ 0,90	€ 1,20
Klaarwaterweg	86 A	Benedewoning	Begane grond	€ 919,47	€ 900,70	€ 18,77	n.v.t.	€ 16,67	€ 0,90	€ 1,20
Klaarwaterweg	86 B	Bovenwoning	1e verdieping	€ 701,73	€ 682,96	€ 18,77	n.v.t.	€ 16,67	€ 0,90	€ 1,20
Klaarwaterweg	88 A	Benedewoning	Begane grond	€ 919,47	€ 900,70	€ 18,77	n.v.t.	€ 16,67	€ 0,90	€ 1,20
Klaarwaterweg	88 B	Bovenwoning	1e verdieping	€ 701,73	€ 682,96	€ 18,77	n.v.t.	€ 16,67	€ 0,90	€ 1,20
Klaarwaterweg	90	Eengezinswoning	BG + 1e verdieping	€ 923,85	€ 900,70	€ 23,15	4,38	€ 16,67	€ 0,90	€ 1,20
Klaarwaterweg	92 A	Benedewoning	Begane grond	€ 750,70	€ 731,93	€ 18,77	n.v.t.	€ 16,67	€ 0,90	€ 1,20
Klaarwaterweg	92 B	Bovenwoning	1e verdieping	€ 701,73	€ 682,96	€ 18,77	n.v.t.	€ 16,67	€ 0,90	€ 1,20
Klaarwaterweg	96	Eengezinswoning	BG + 1e verdieping	€ 923,85	€ 900,70	€ 23,15	4,38	€ 16,67	€ 0,90	€ 1,20
Klaarwaterweg	98 A	Benedewoning	Begane grond	€ 919,47	€ 900,70	€ 18,77	n.v.t.	€ 16,67	€ 0,90	€ 1,20
Klaarwaterweg	98 B	Bovenwoning	1e verdieping	€ 701,73	€ 682,96	€ 18,77	n.v.t.	€ 16,67	€ 0,90	€ 1,20
Klaarwaterweg	100A	Benedewoning	Begane grond	€ 750,70	€ 731,93	€ 18,77	n.v.t.	€ 16,67	€ 0,90	€ 1,20
Klaarwaterweg	100B	Bovenwoning	1e verdieping	€ 701,73	€ 682,96	€ 18,77	n.v.t.	€ 16,67	€ 0,90	€ 1,20
Klaarwaterweg	102B	Bovenwoning	1e verdieping	€ 701,73	€ 682,96	€ 18,77	n.v.t.	€ 16,67	€ 0,90	€ 1,20

- A Straat
- B Huisnummer
- C Type
- D Woonlaag
- E Bruto huur
- F Kale huur
- G Totale servicekosten
- H Individuele zonnepanelen
- I Groen **
- J Riool *
- K Glas *

* prijspeil April 2025

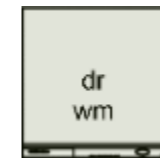
** schatting o.b.v. vergelijkbaar complex, prijspeil 2025

Zes woningen staan niet vermeld in deze tabel omdat deze gereserveerd zijn voor terugkerende bewoners conform het sociaal plan.

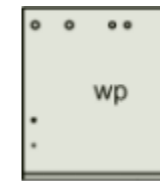


6. Plattegronden van de huurwoningen

Lijst van gebruikte afkortingen en tekens op de verhuurplattegronden



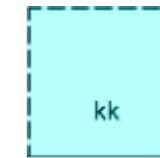
Opstelplaats Wasmachine en wasdroger



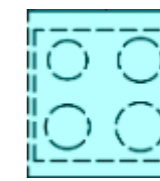
Warmtepomp installatie (verwarmen en koelen)



WTW installatie (mechanische ventilatie)



Opstelplaats koelkast



Opstelplaats kooktoestel



Meterkast

Hierna volgen de verhuurplattegronden per adres.

Verwarmen en koelen van de woning

De woningen zijn voorzien van een warmtepomp; de warmtepomp zorgt voor het verwarmen en beperkt koelen* van de woning.

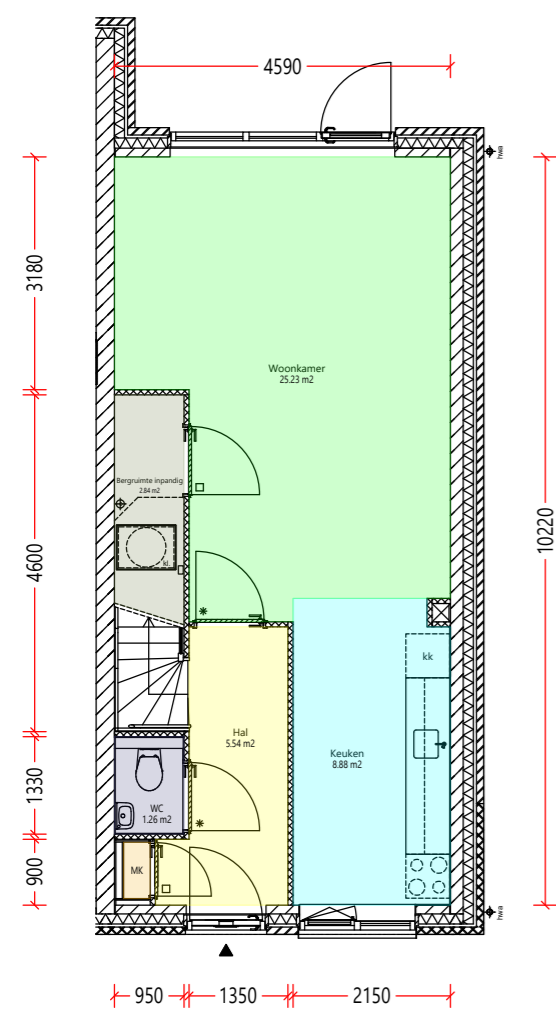
De kamers hebben vloerwarming en vloerkoeling. In de badkamer is ook een elektrische radiator.

Afgezien van de badkamer, staan er dus geen radiatoren of convectoren in de kamers. De toiletruimte en berging zijn niet verwarmd.

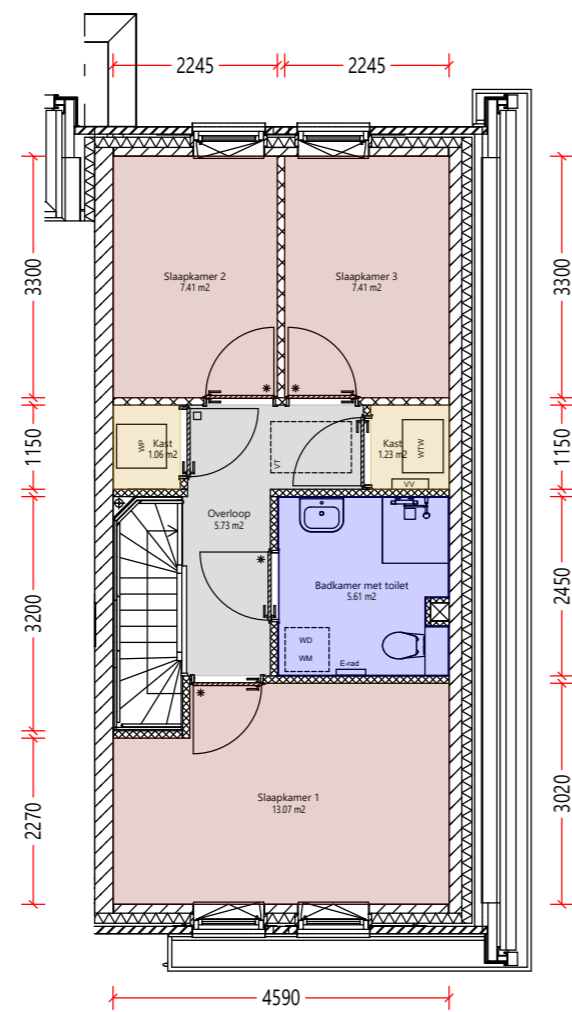
** De koelmogelijkheden zijn beperkt, de temperatuur in de vloer mag niet te laag worden.*

Klaarwaterweg 60, eengezinswoning - begane grond + 1e verdieping

Begane grond

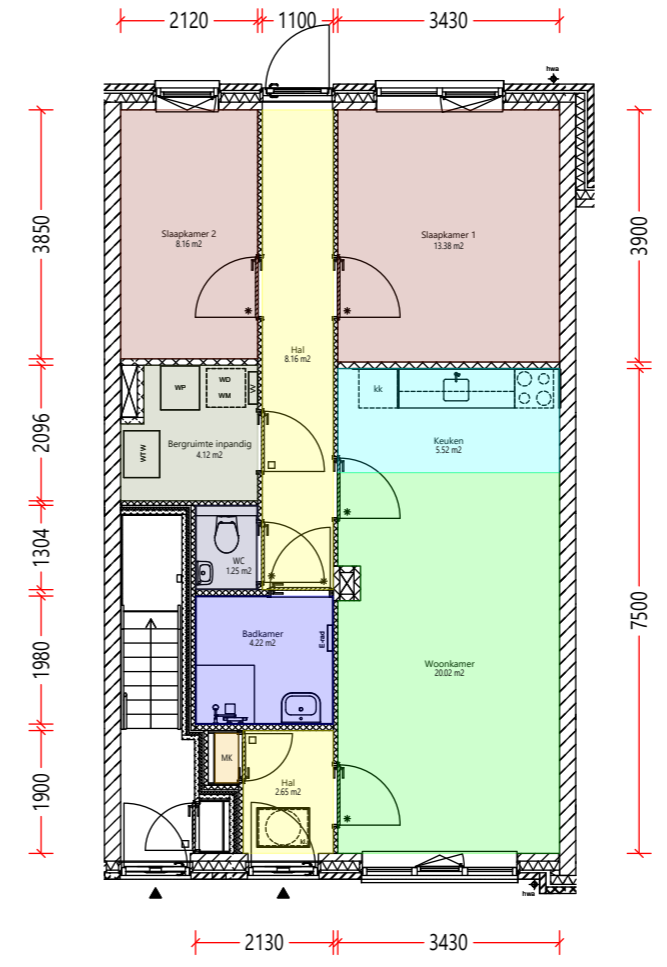


1e verdieping

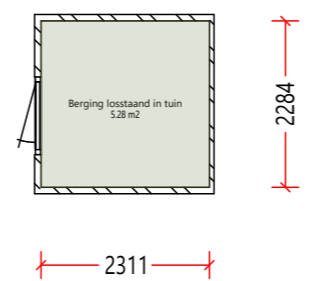


Klaarwaterweg 62 A, benedenwoning - begane grond

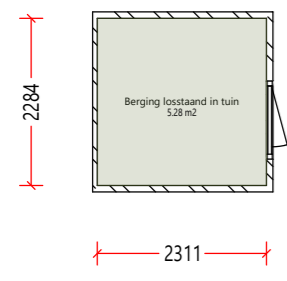
Begane grond



berging



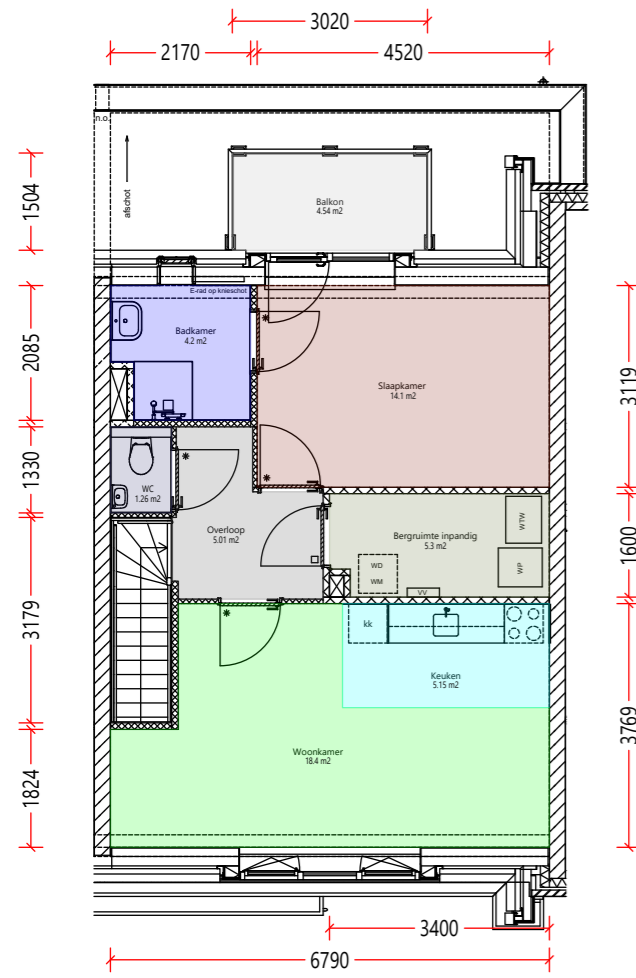
berging



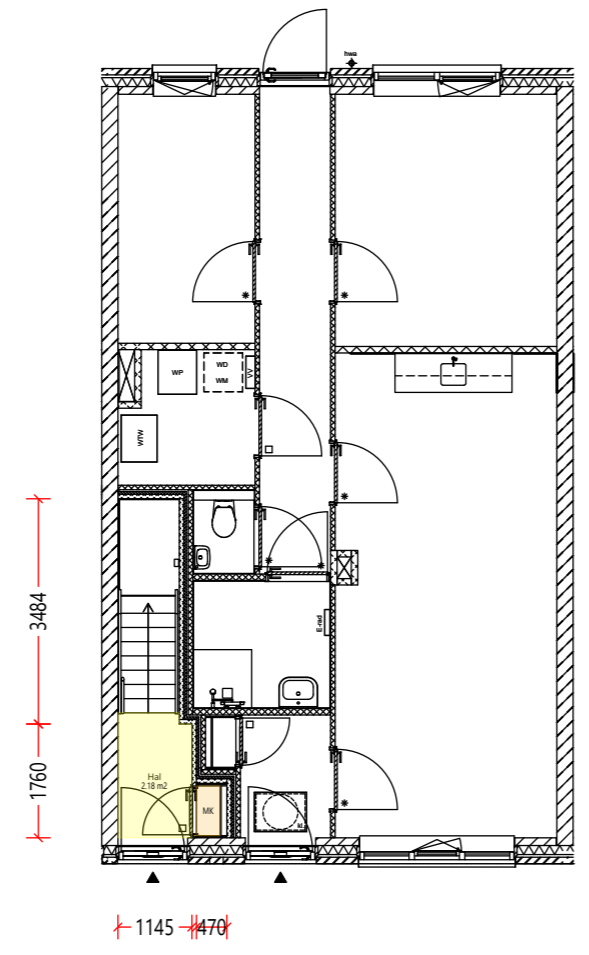
Klaarwaterweg 62 B, bovenwoning - 1e verdieping

Klaarwaterweg 64 A, benedenwoning - begane grond

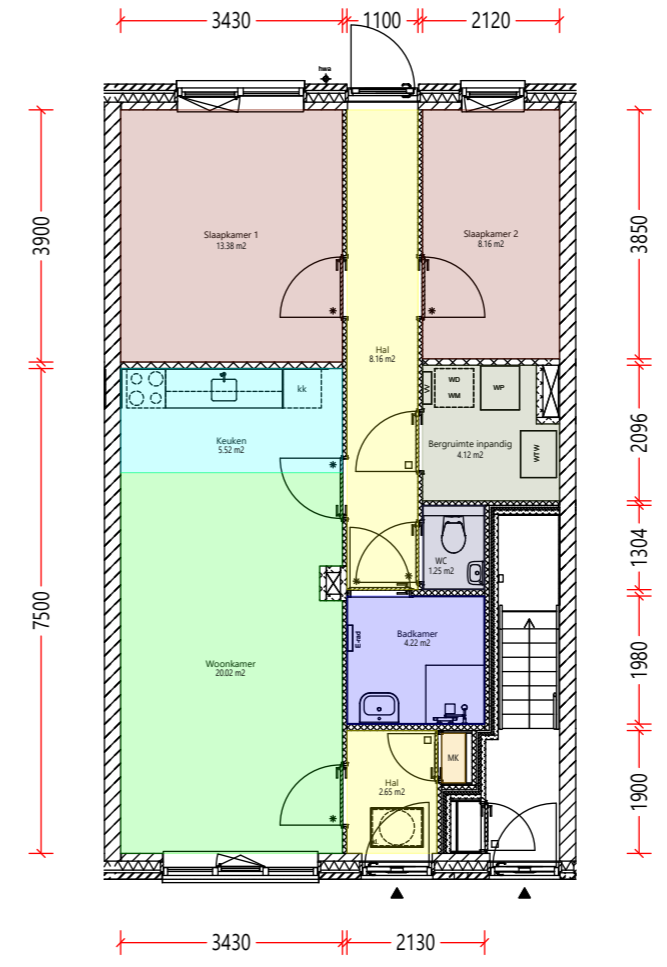
1e verdieping



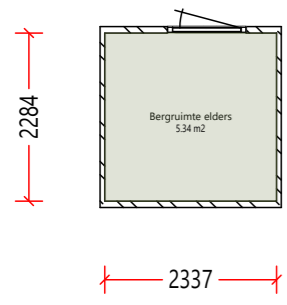
Begane grond



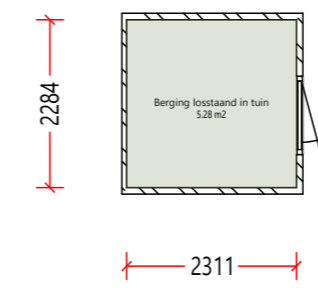
Begane grond



berging



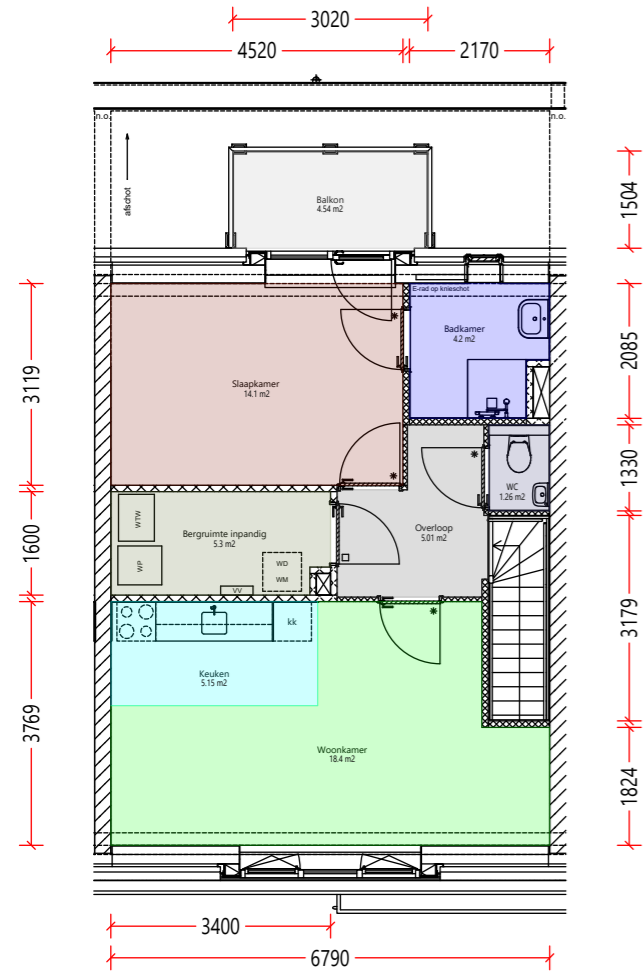
berging



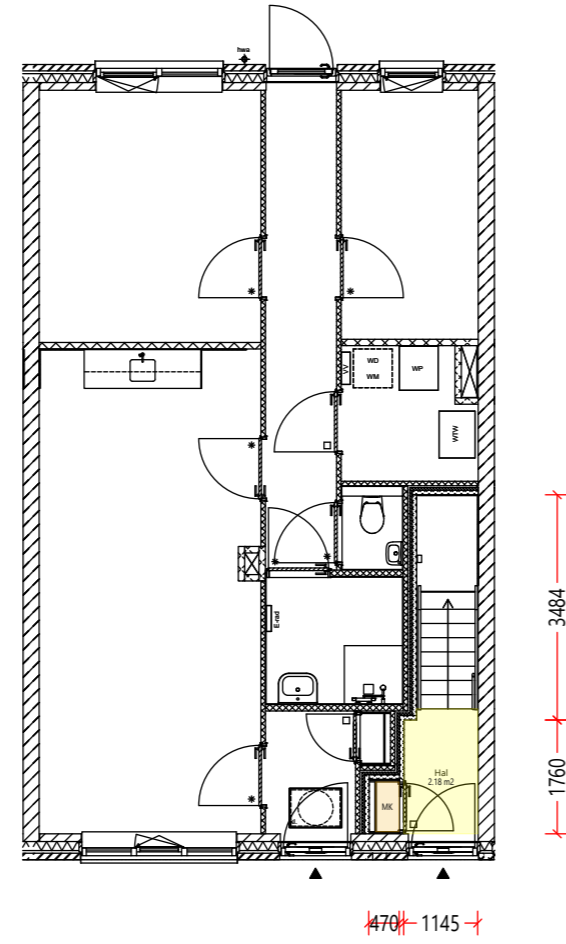
Klaarwaterweg 64 B, bovenwoning - 1e verdieping

Klaarwaterweg 66 A, benedenwoning - begane grond

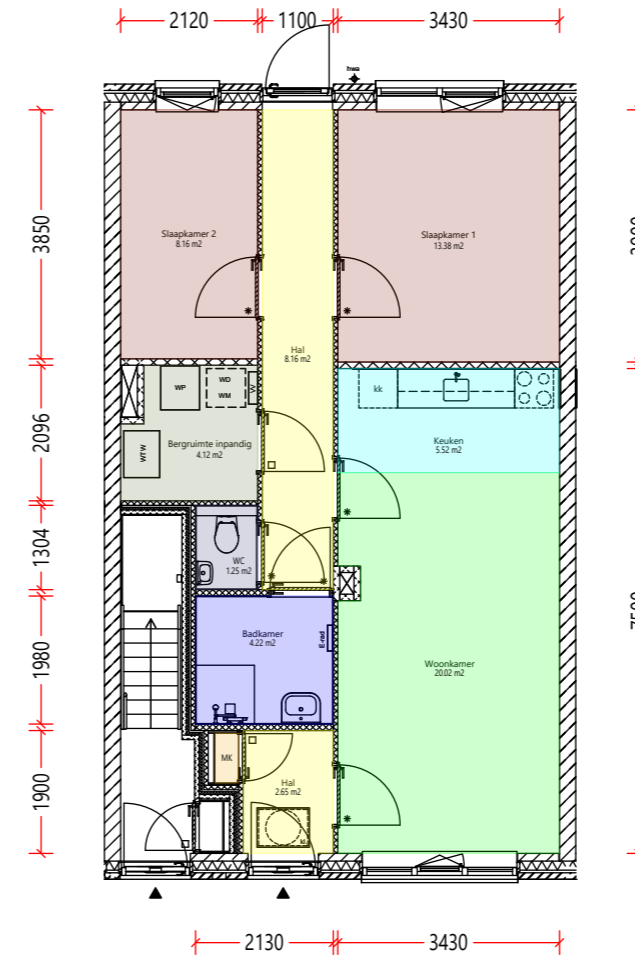
1e verdieping



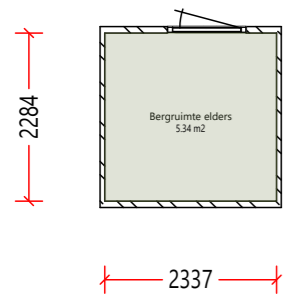
Begane grond



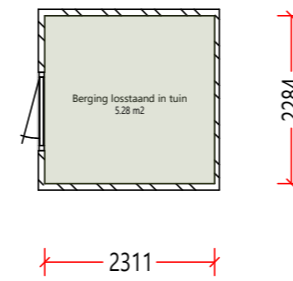
Begane grond



berging

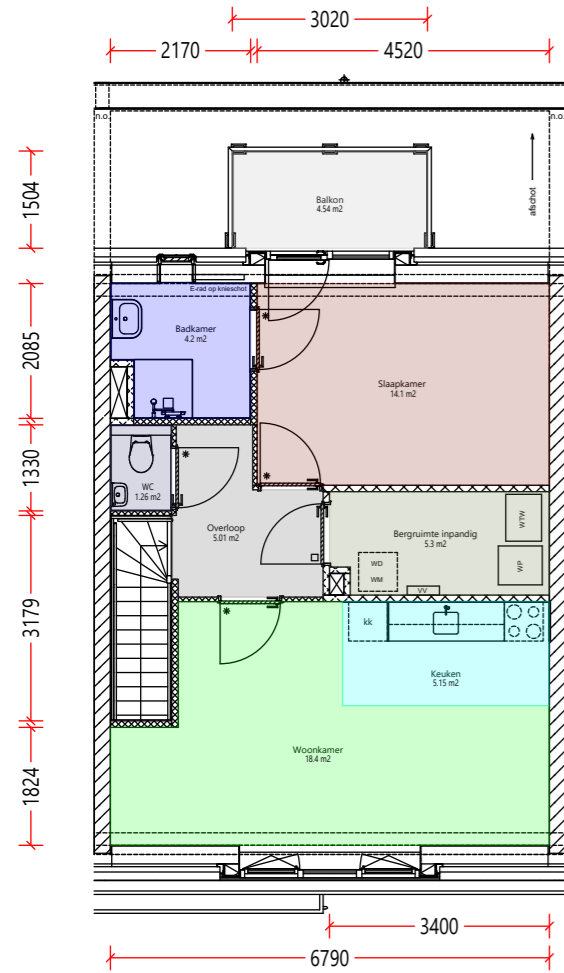


berging

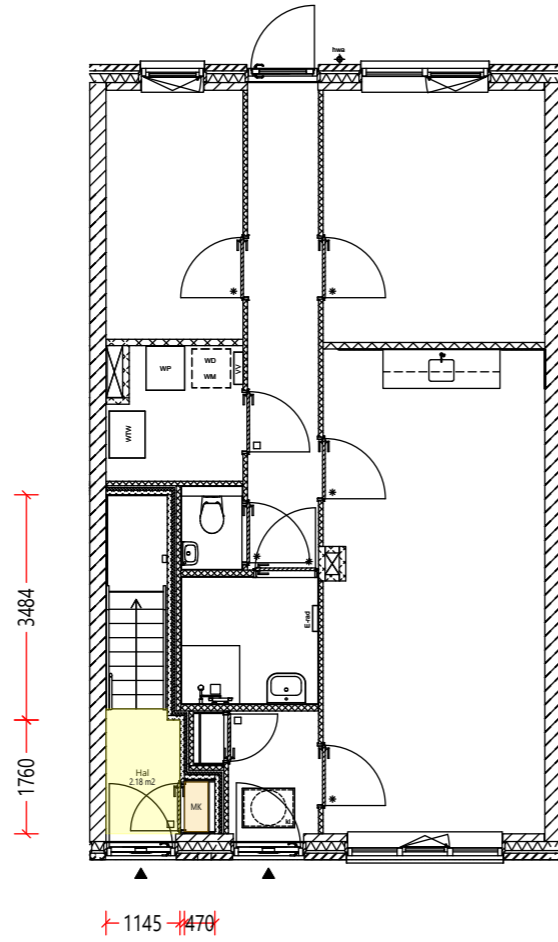


Klaarwaterweg 66 B, bovenwoning - 1e verdieping

1e verdieping

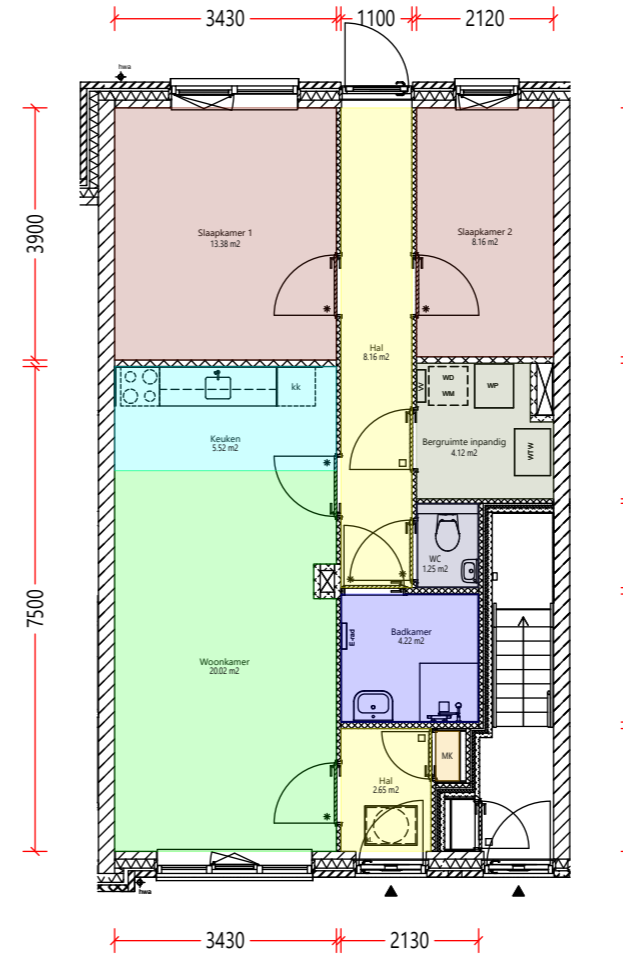


Begane grond

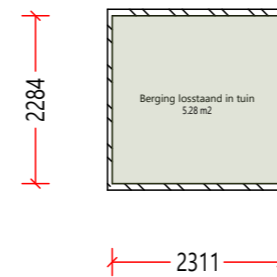


Klaarwaterweg 68 A, benedenwoning - begane grond

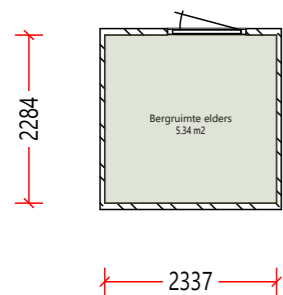
Begane grond



berging



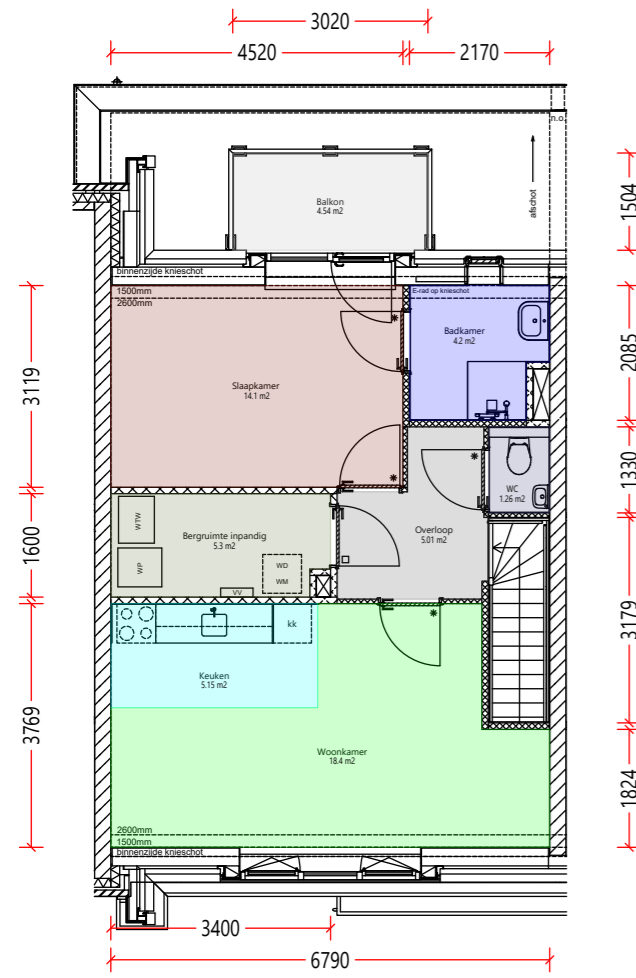
berging



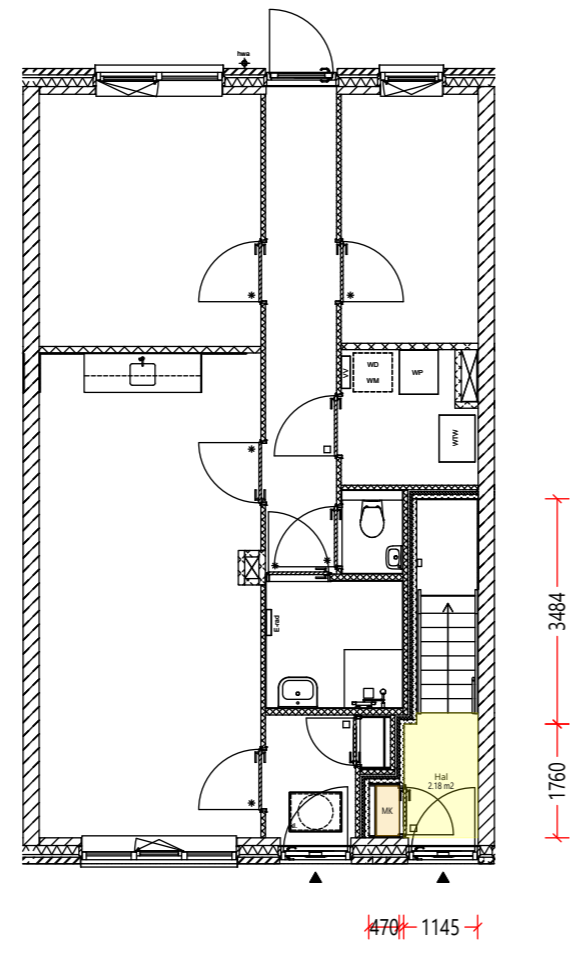
Klaarwaterweg 68 B, bovenwoning - 1e verdieping

Klaarwaterweg 70, eengezinswoning - begane grond + 1e verdieping

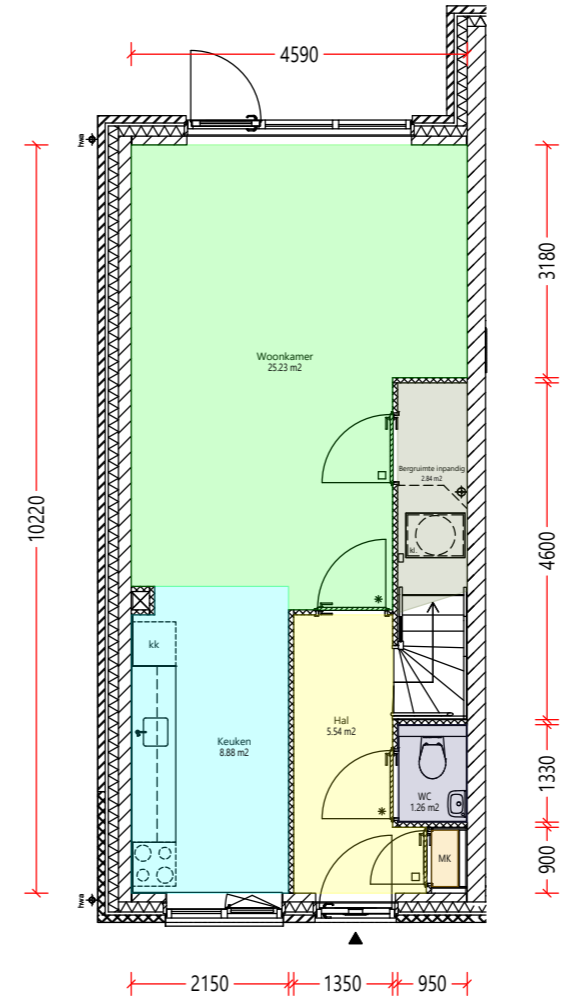
1e verdieping



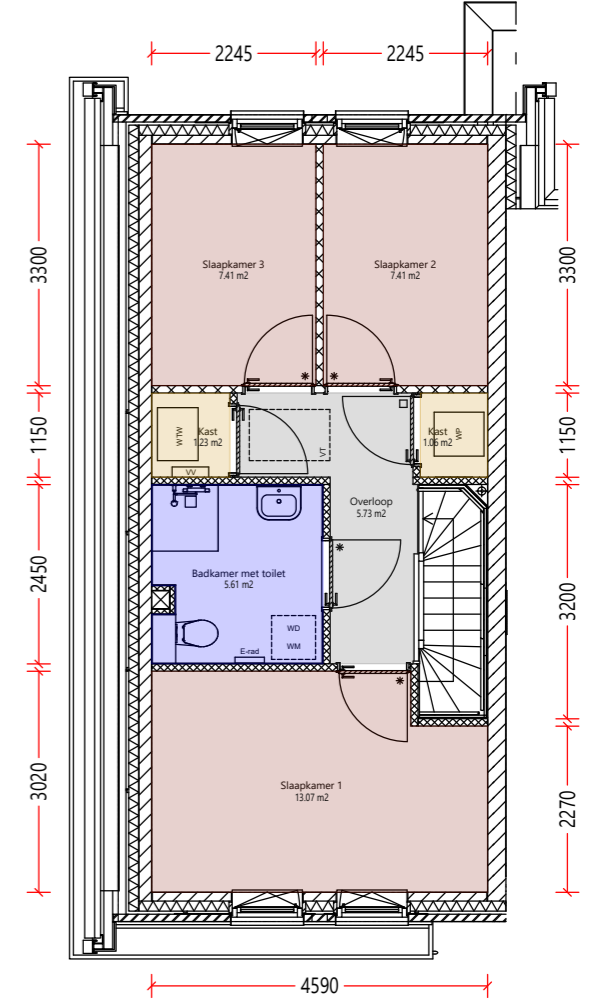
Begane grond



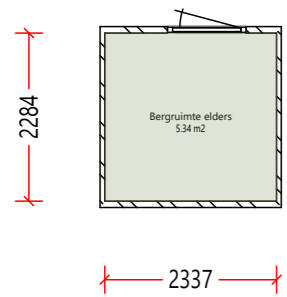
Begane grond



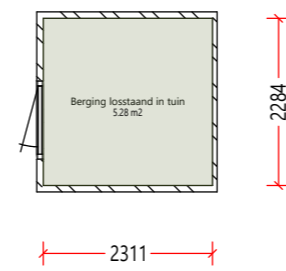
1e verdieping



berging

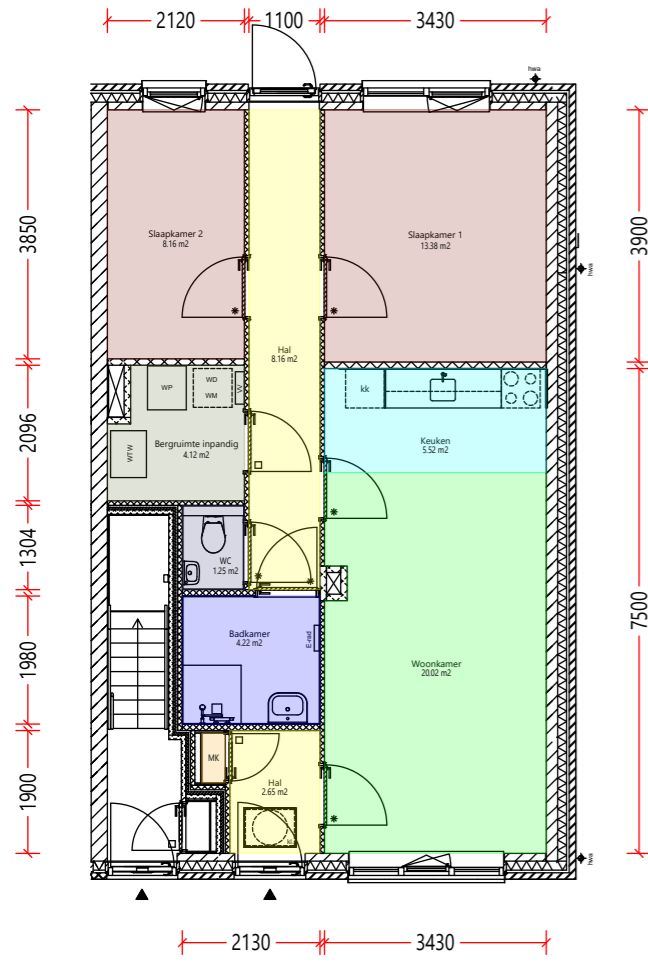


berging

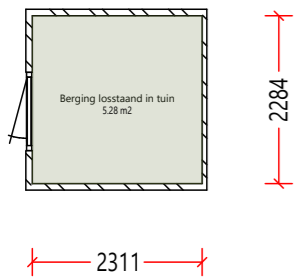


Klaarwaterweg 72 A, benedenwoning - begane grond

Begane grond

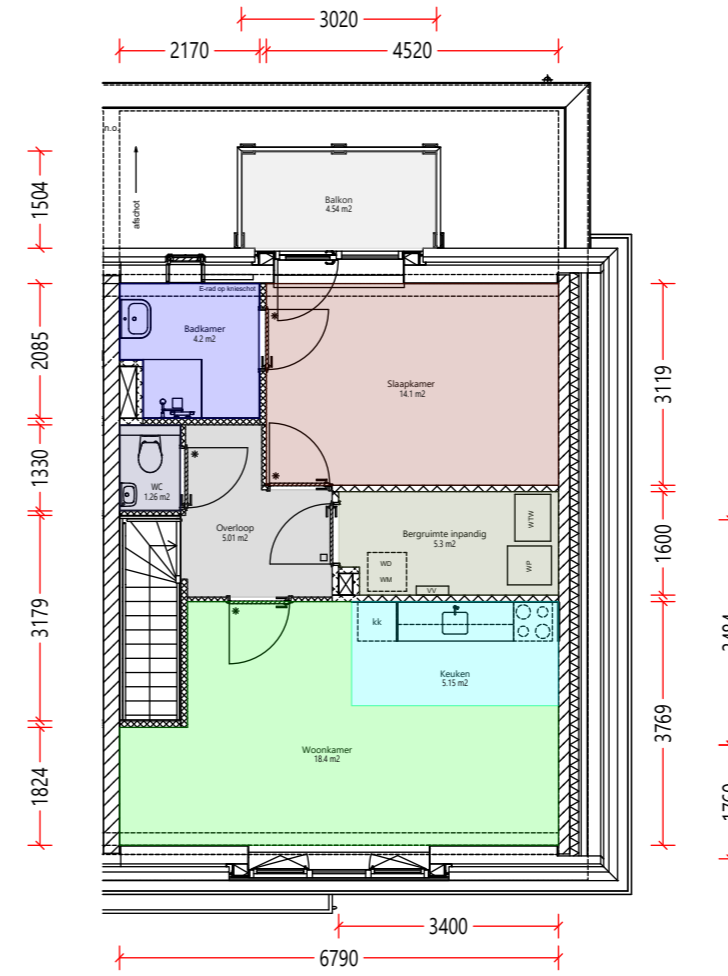


berging

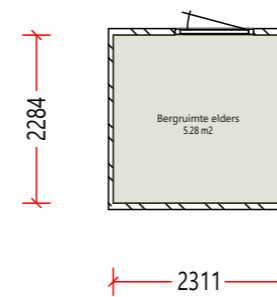


Klaarwaterweg 72 B, bovenwoning - 1e verdieping

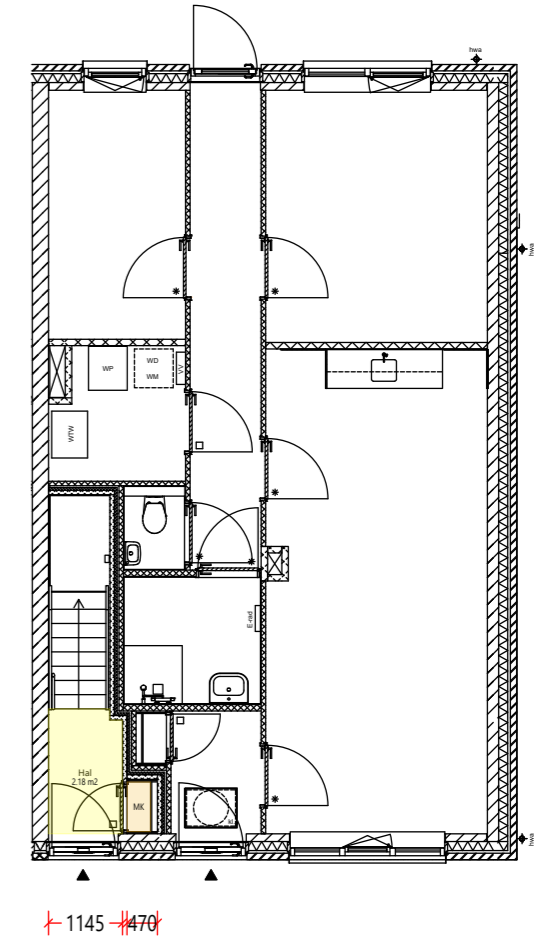
1e verdieping



berging

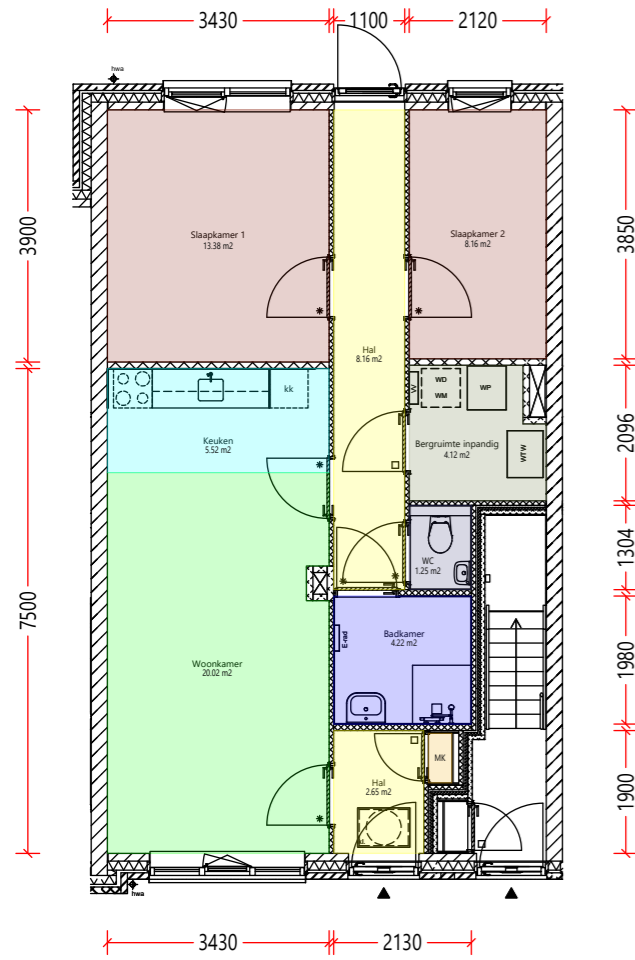


Begane grond

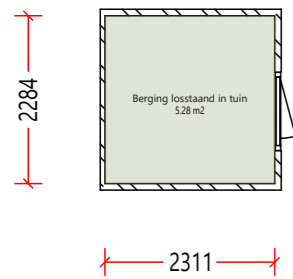


Klaarwaterweg 74 A, benedenwoning - begane grond

Begane grond

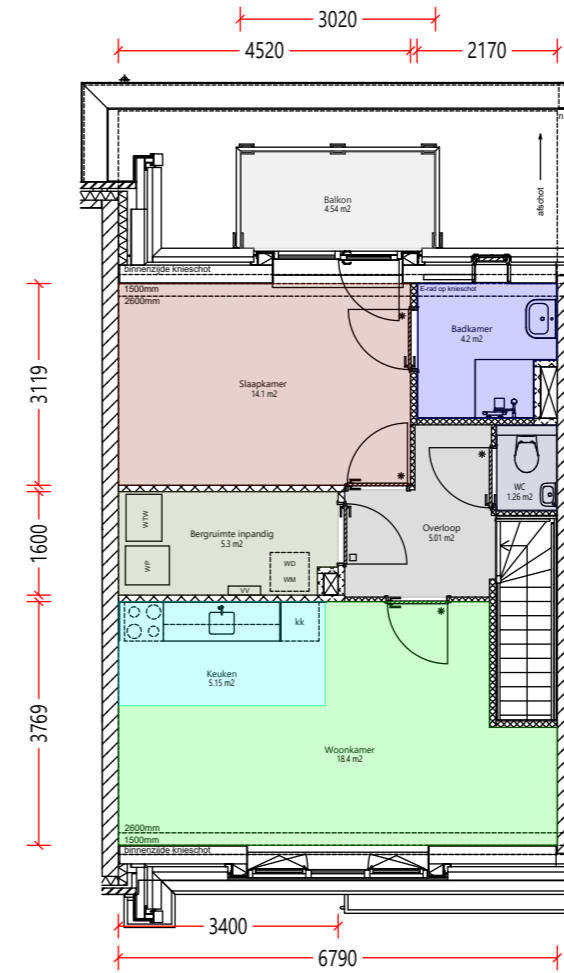


berging

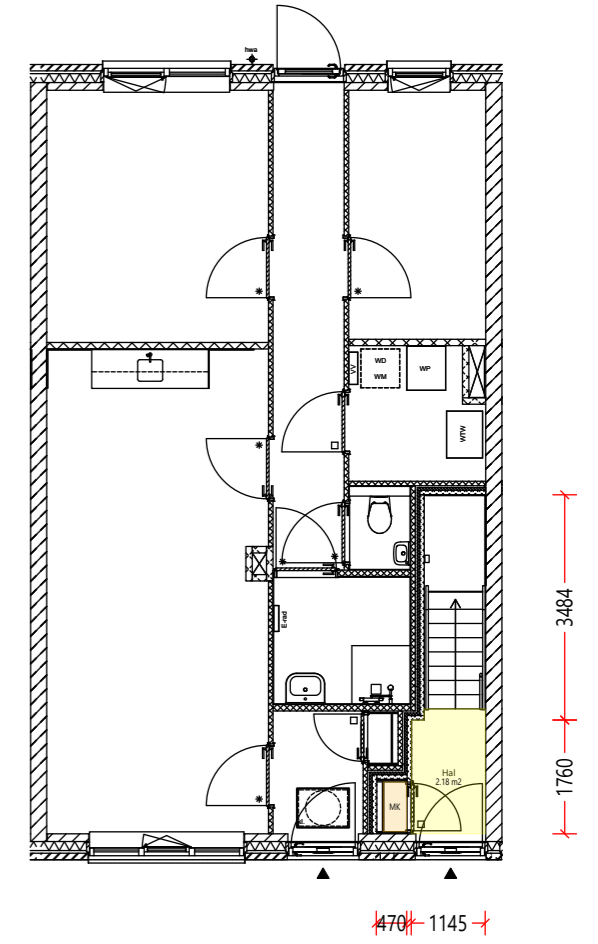


Klaarwaterweg 74 B, bovenwoning - 1e verdieping

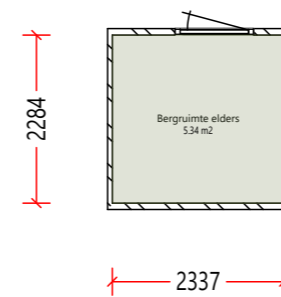
1e verdieping



Begane grond



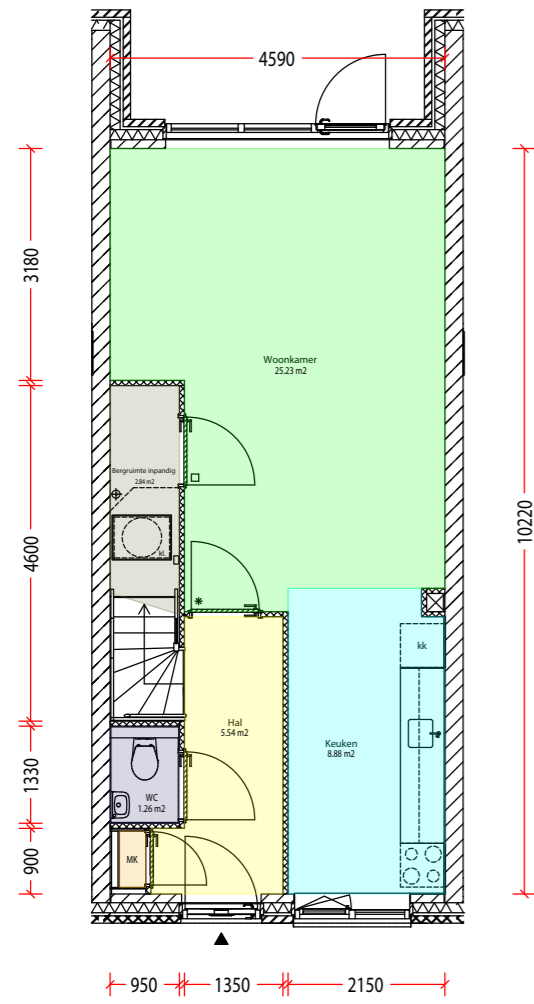
berging



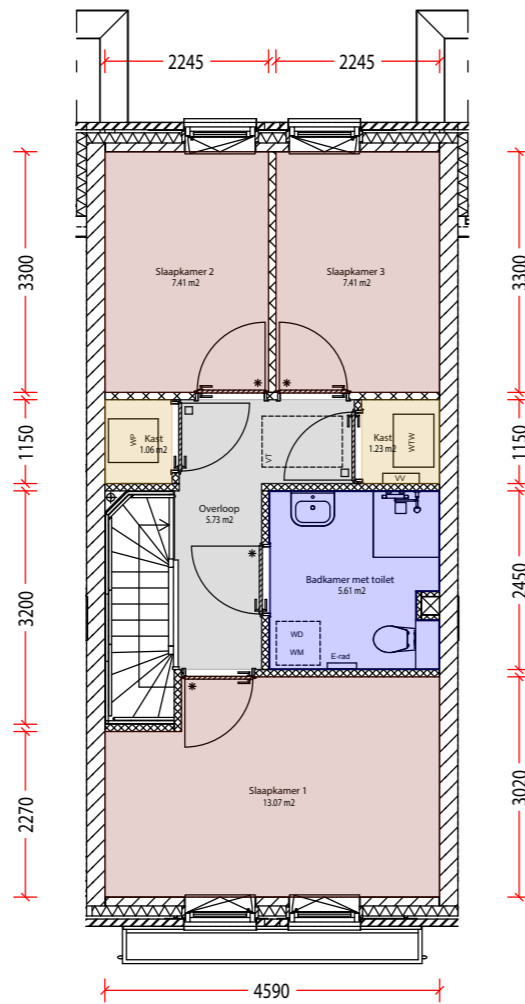
Klaarwaterweg 76, eengezinswoning - begane grond + 1e verdieping

Klaarwaterweg 78 A, benedenwoning - begane grond

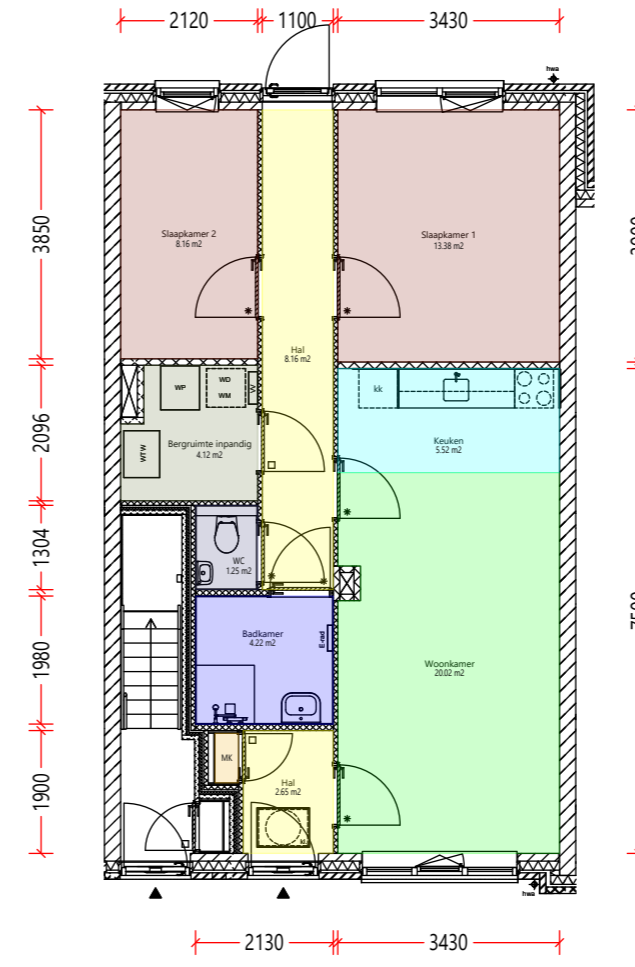
Begane grond



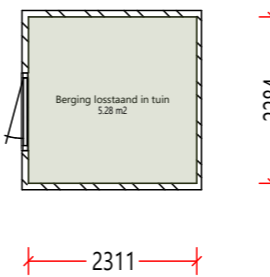
1e verdieping



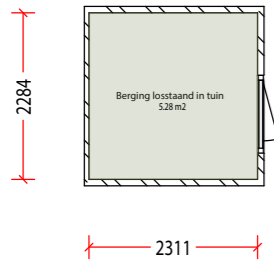
Begane grond



berging



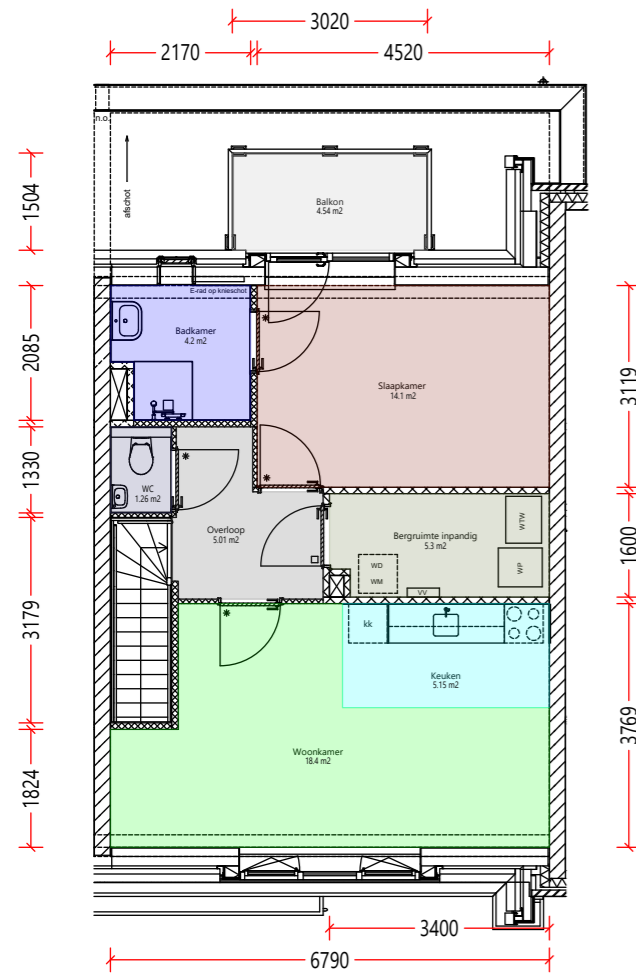
berging



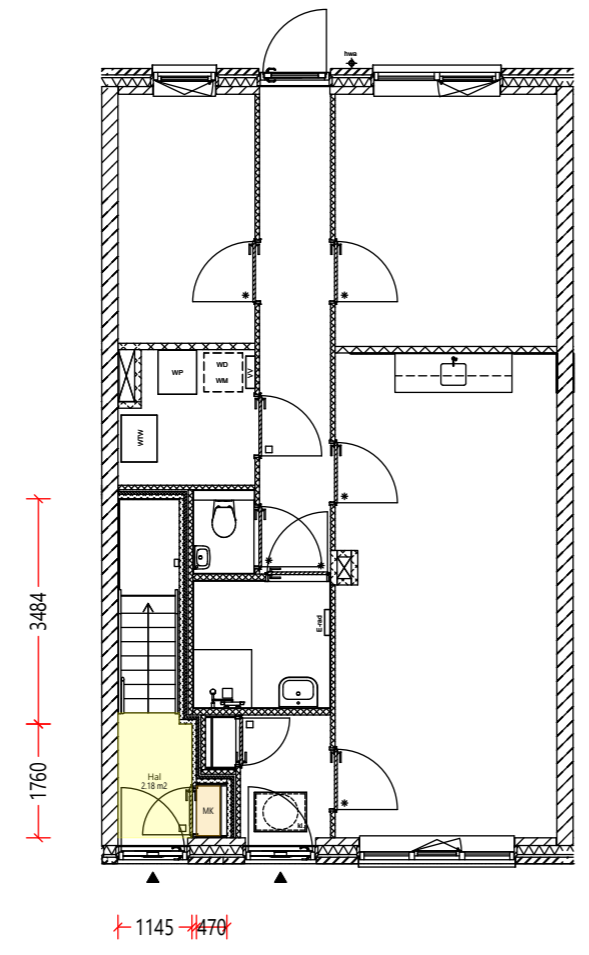
Klaarwaterweg 78 B, bovenwoning - 1e verdieping

Klaarwaterweg 80 A, benedenwoning - begane grond

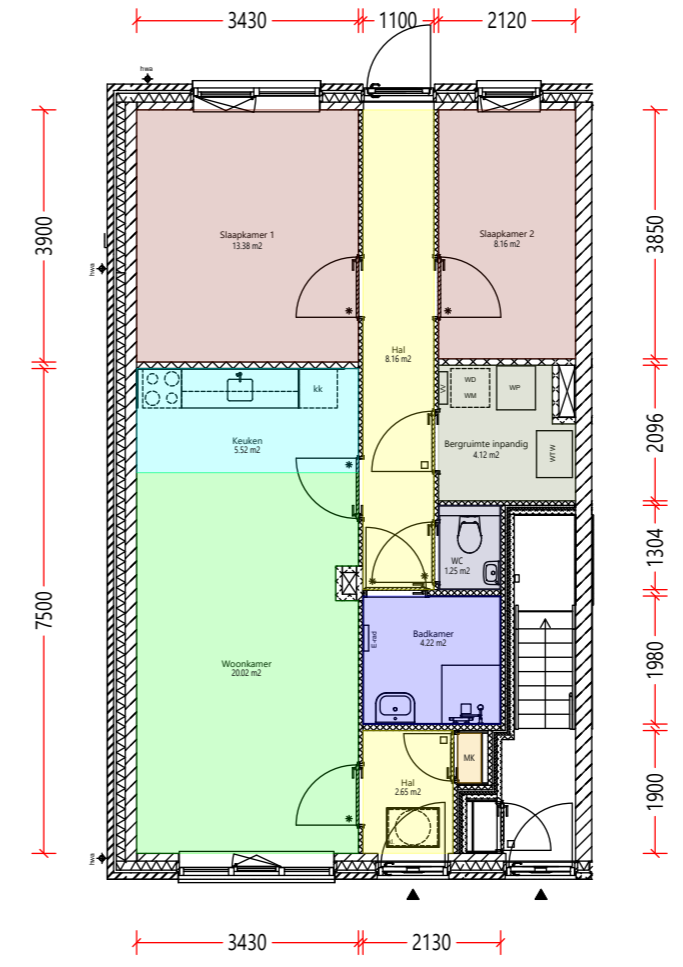
1e verdieping



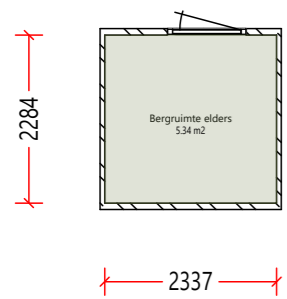
Begane grond



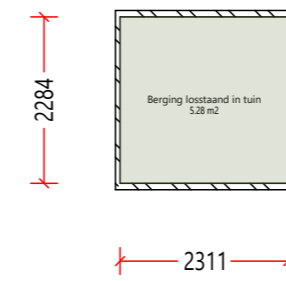
Begane grond



berging



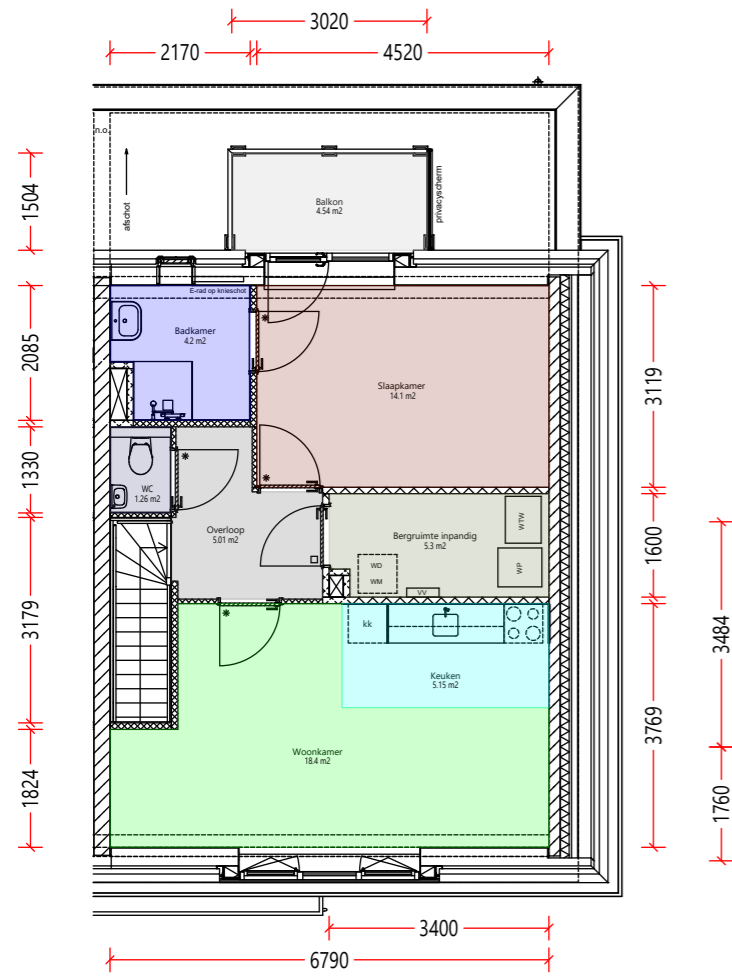
berging



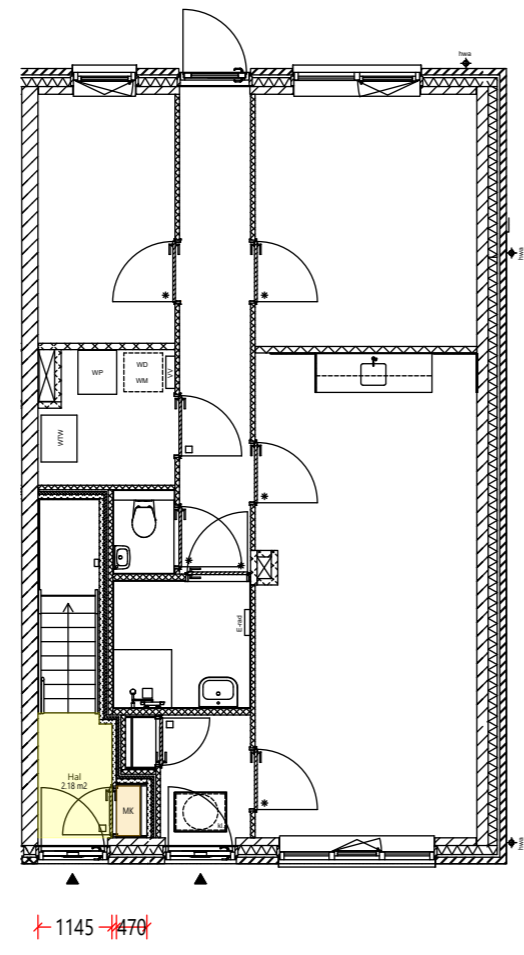
Klaarwaterweg 86 B, bovenwoning - 1e verdieping

Klaarwaterweg 88 A, benedenwoning - begane grond

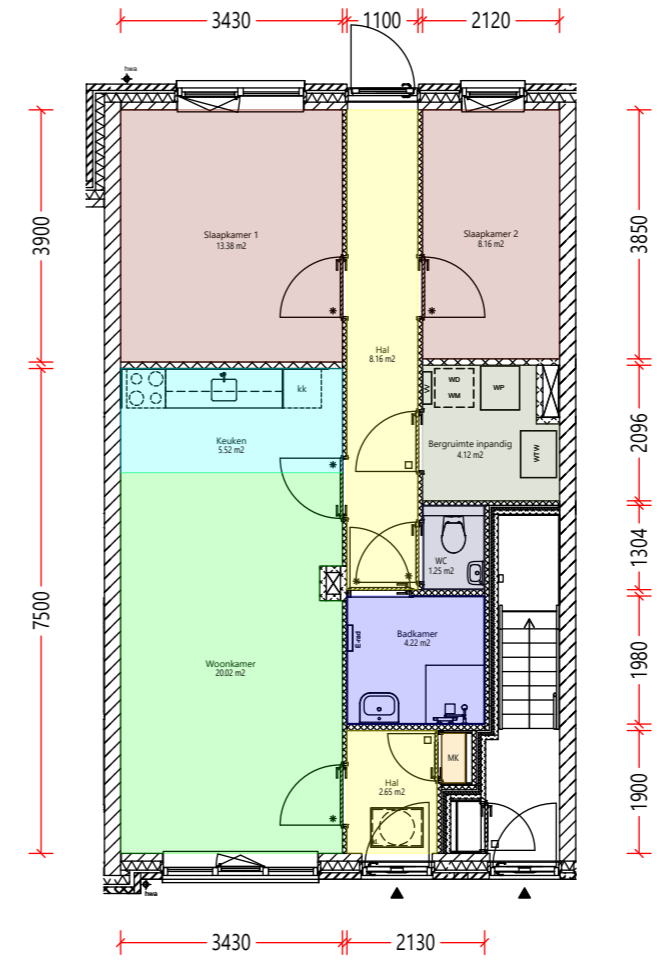
1e verdieping



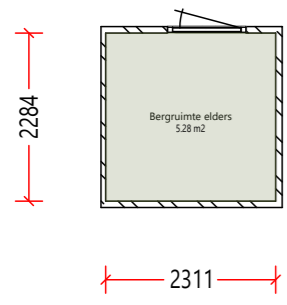
Begane grond



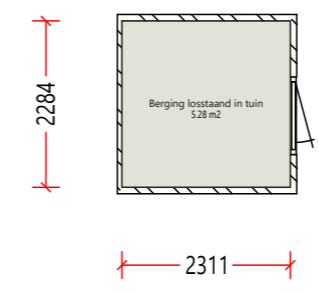
Begane grond



berging

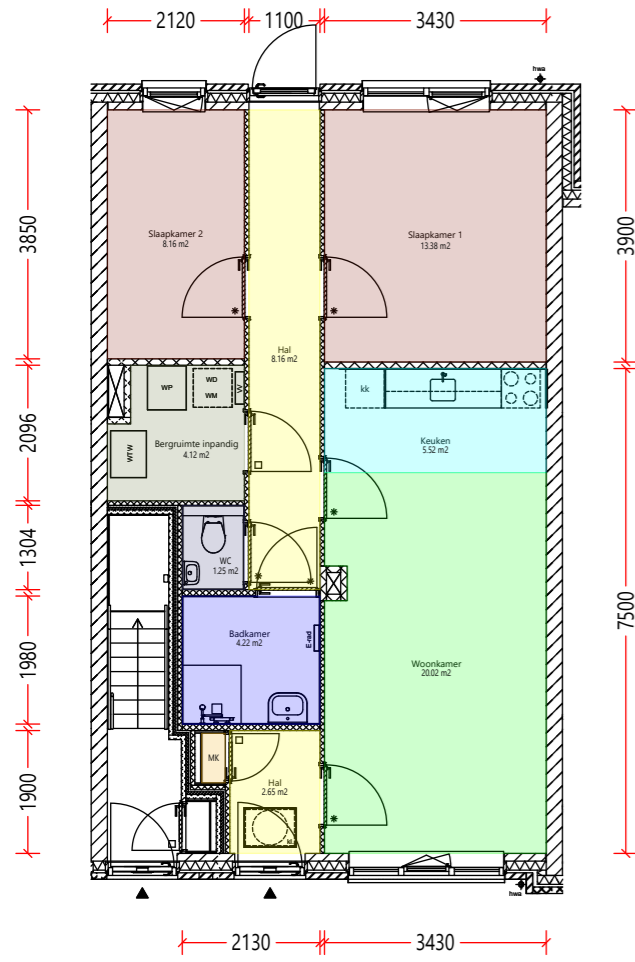


berging

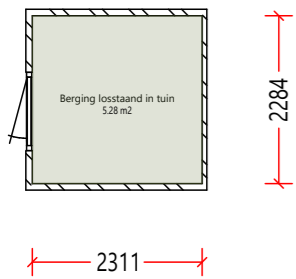


Klaarwaterweg 92 A, benedenwoning - begane grond

Begane grond

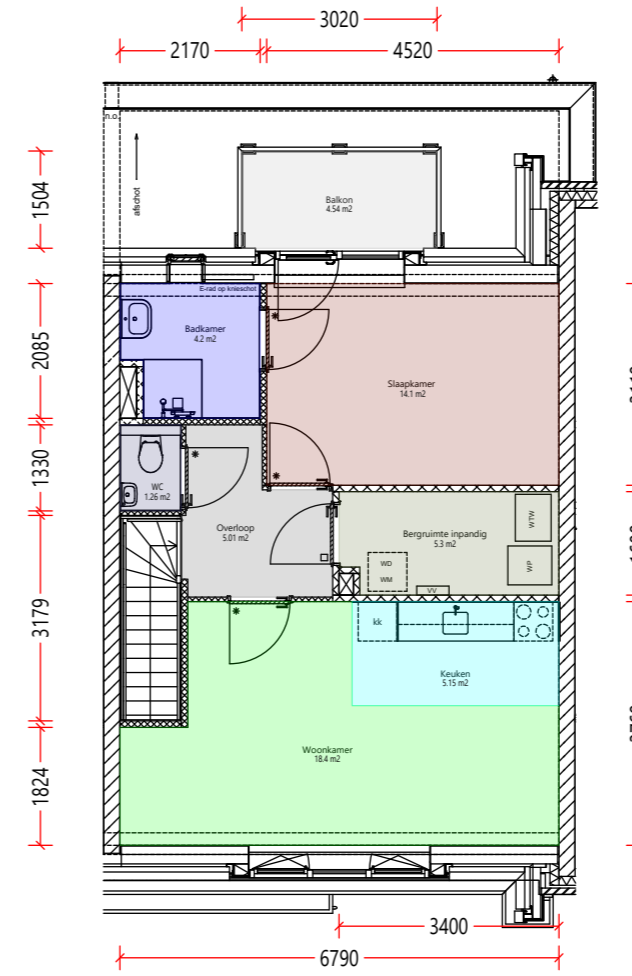


berging

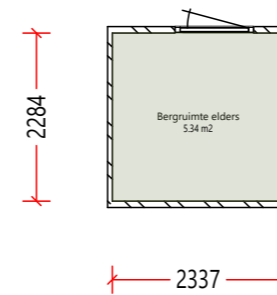


Klaarwaterweg 92 B, bovenwoning - 1e verdieping

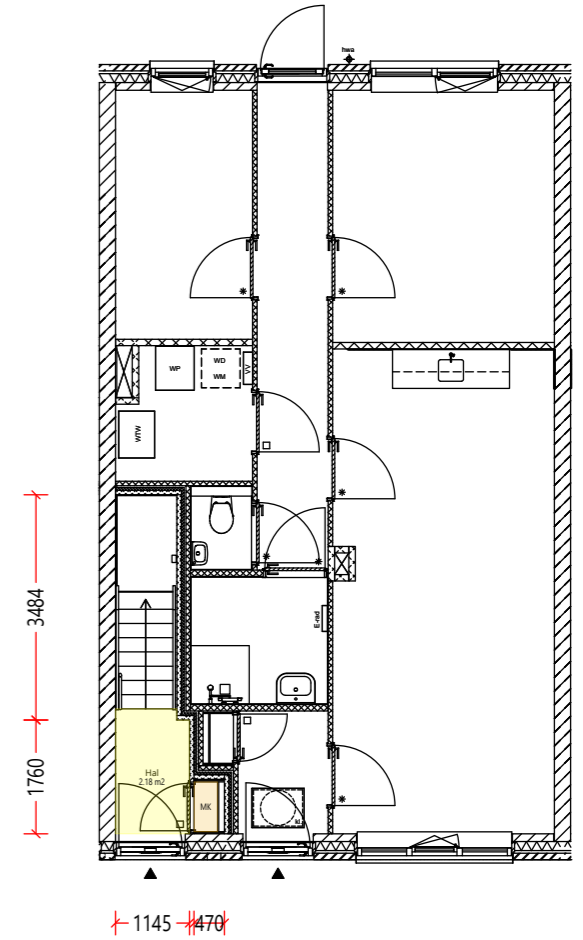
1e verdieping



berging

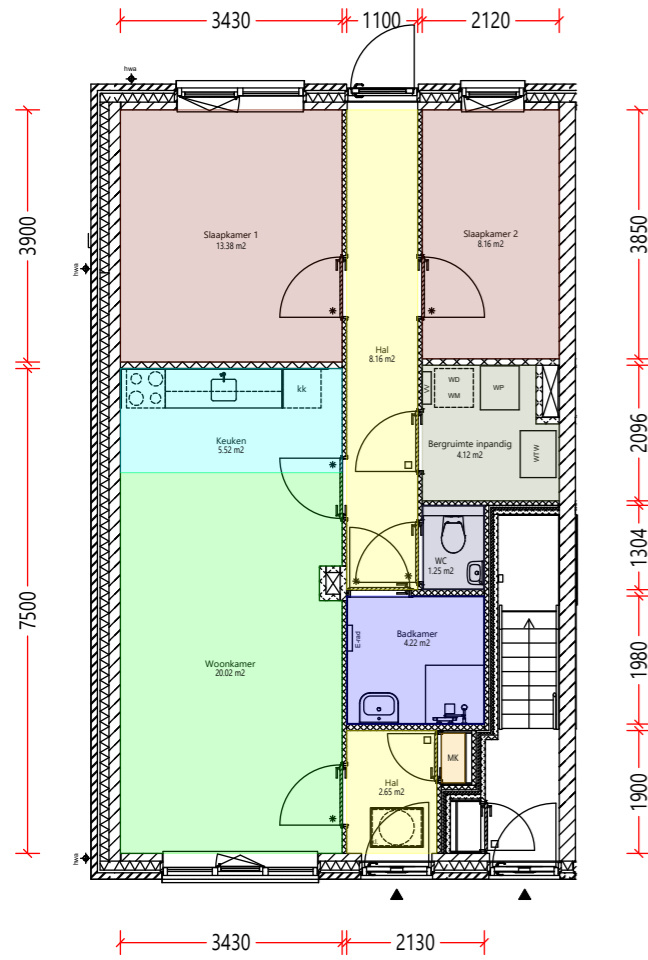


Begane grond

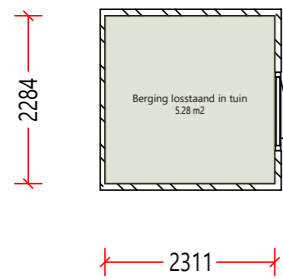


Klaarwaterweg 94 A, benedenwoning - begane grond

Begane grond

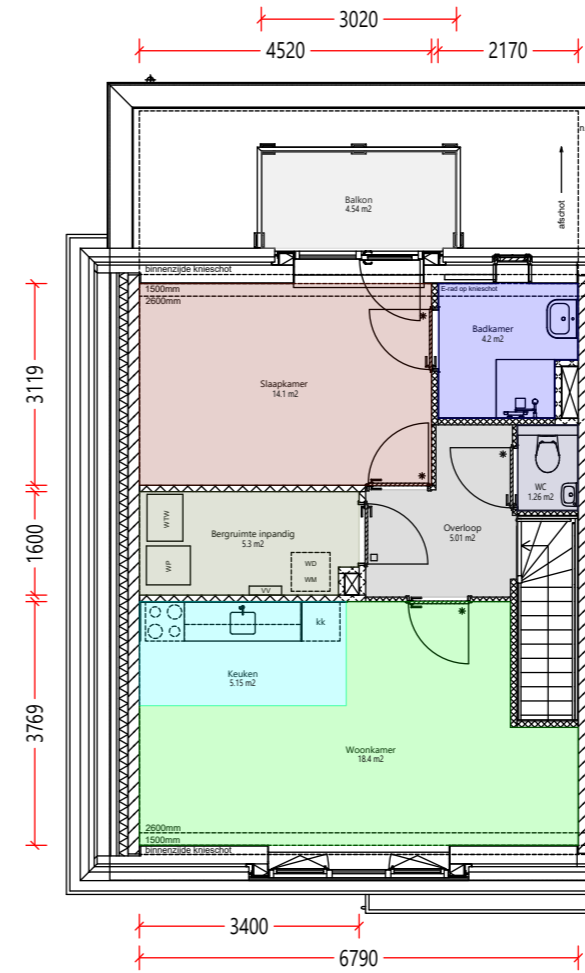


berging

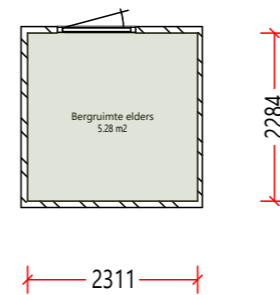


Klaarwaterweg 94 B, bovenwoning - 1e verdieping

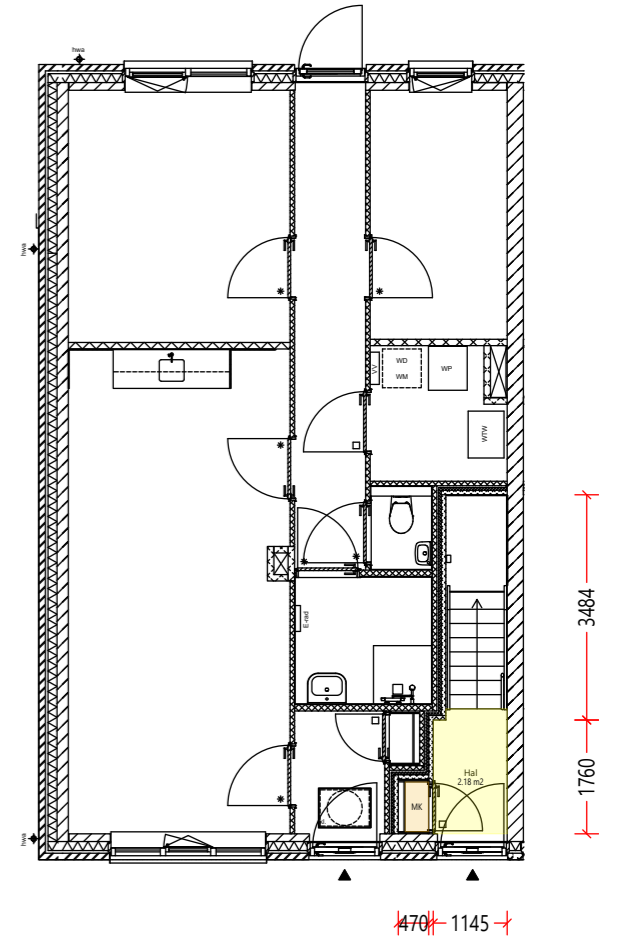
1e verdieping



berging



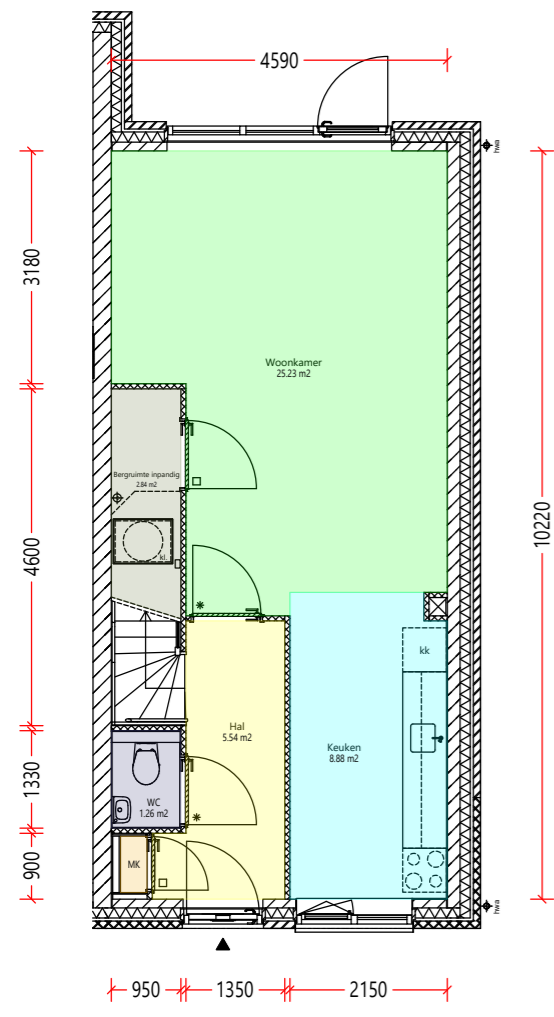
Begane grond



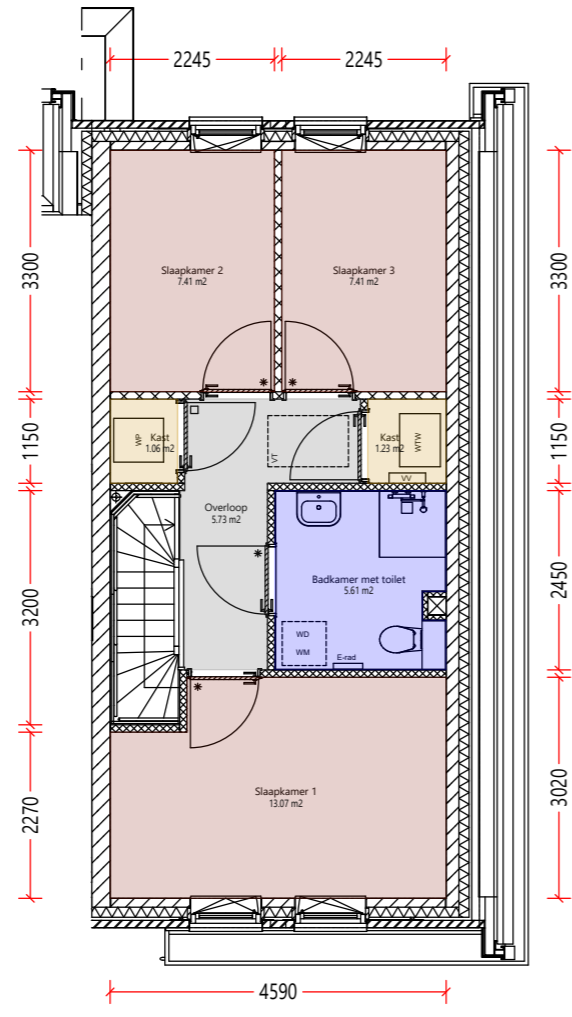
Klaarwaterweg 96, eengezinswoning - begane grond + 1e verdieping

Klaarwaterweg 98 A, benedenwoning - begane grond

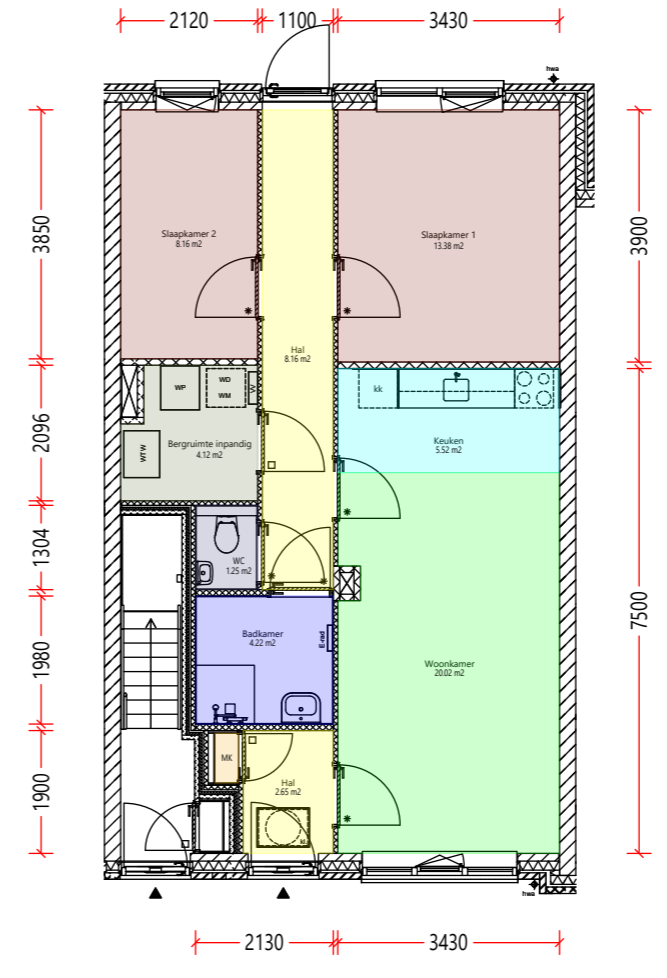
Begane grond



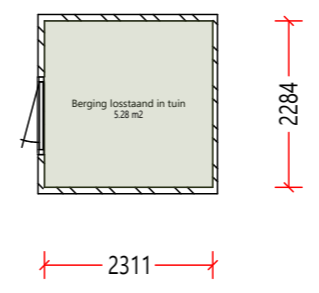
1e verdieping



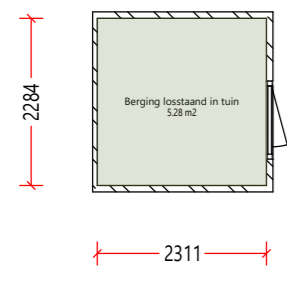
Begane grond



berging

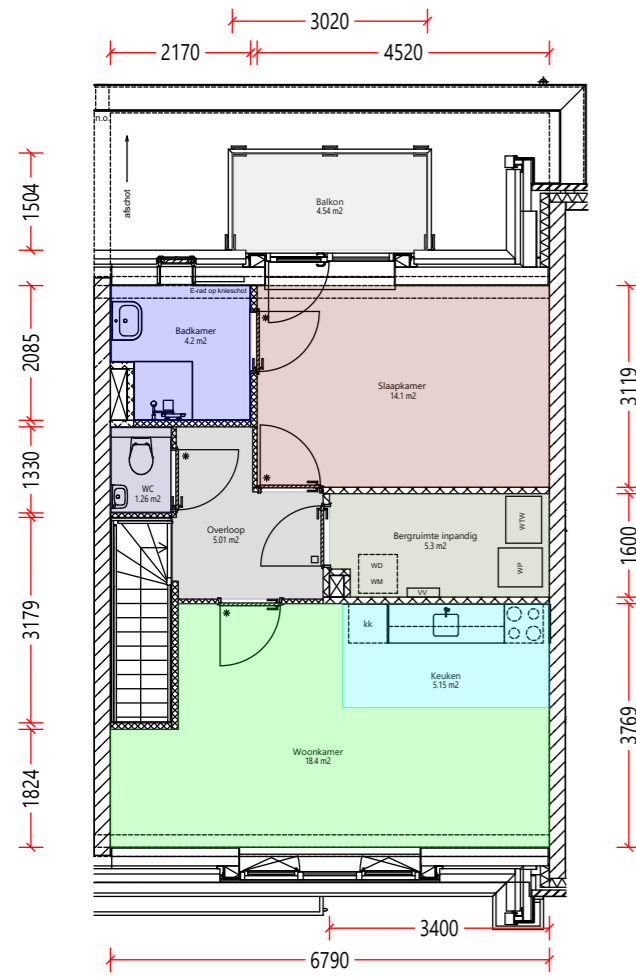


berging

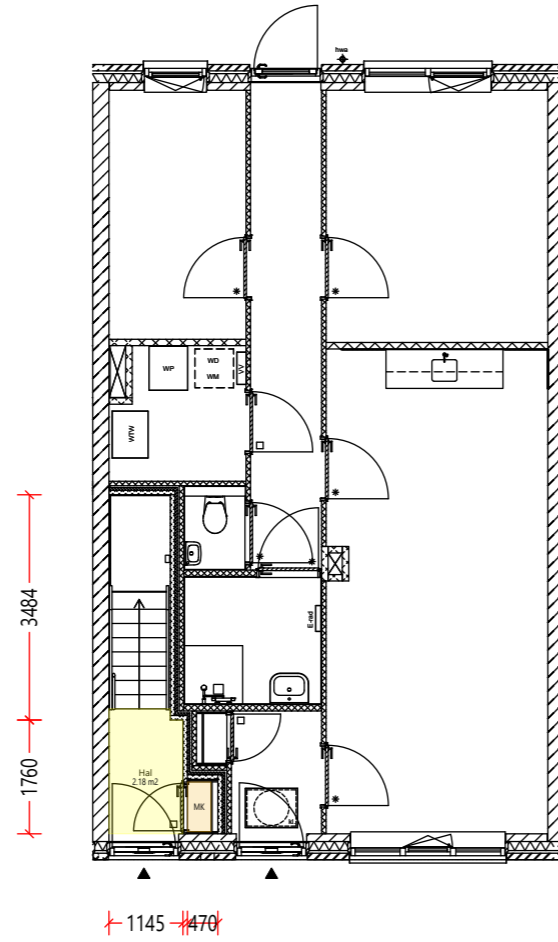


Klaarwaterweg 98 B, bovenwoning - 1e verdieping

1e verdieping

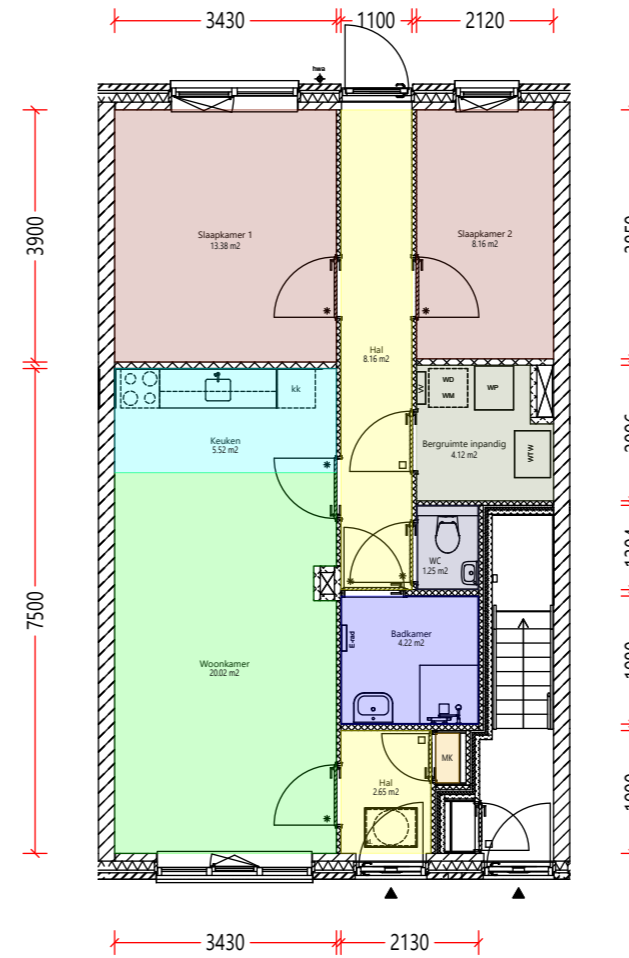


Begane grond

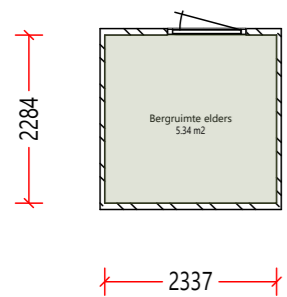


Klaarwaterweg 100 A, benedenwoning - begane grond

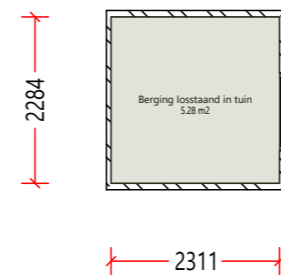
Begane grond



berging

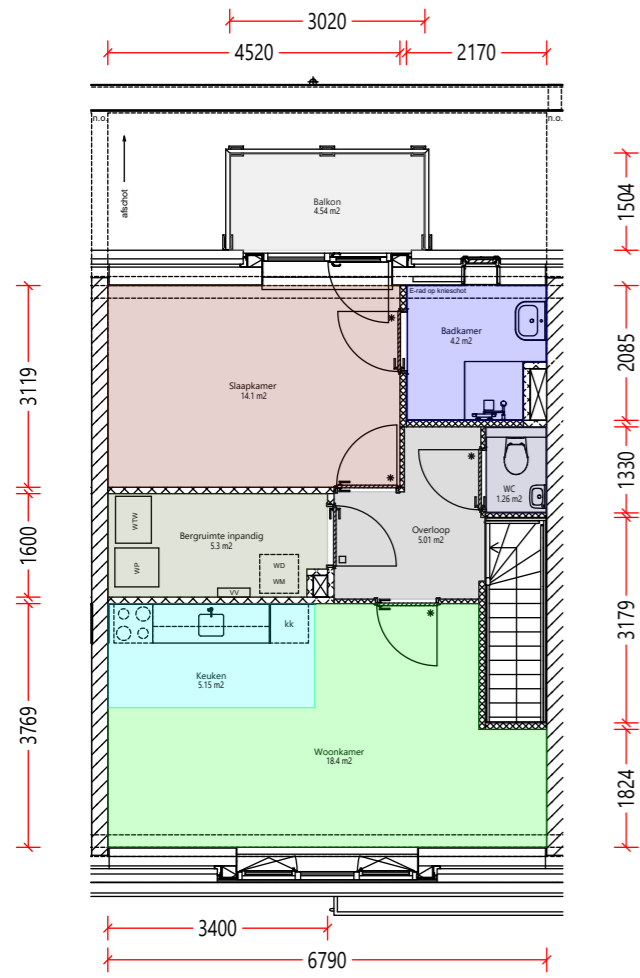


berging

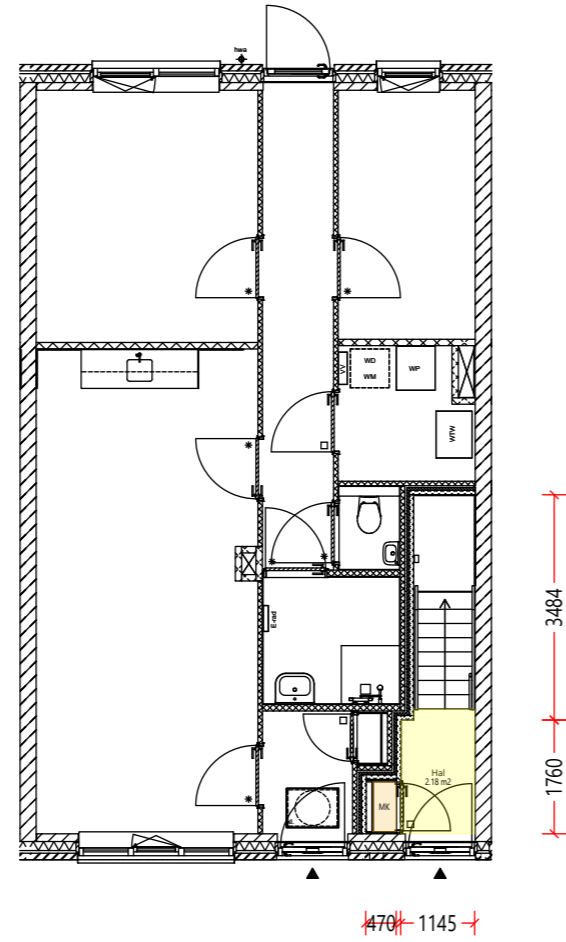


Klaarwaterweg 102 B, bovenwoning - 1e verdieping

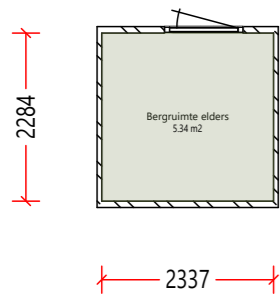
1e verdieping



Begane grond

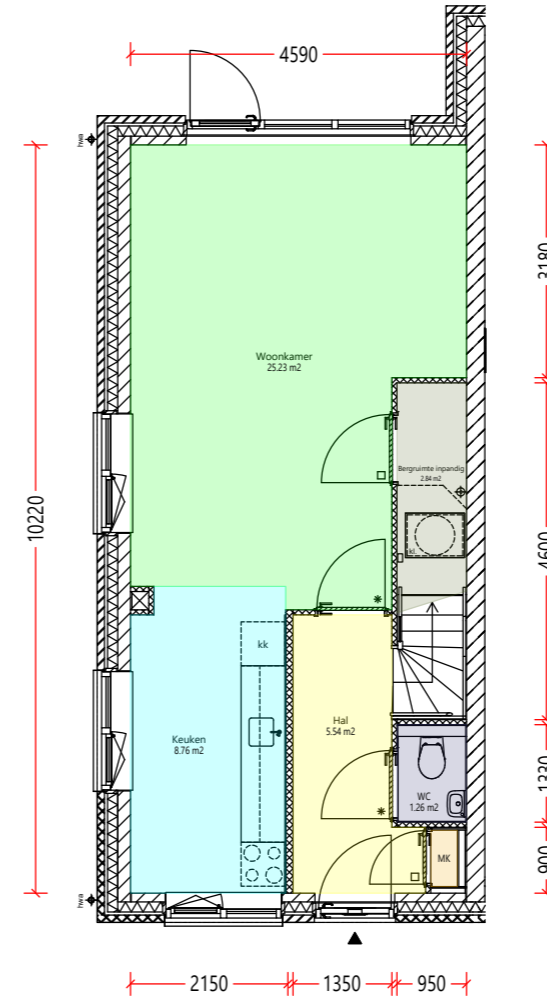


berging

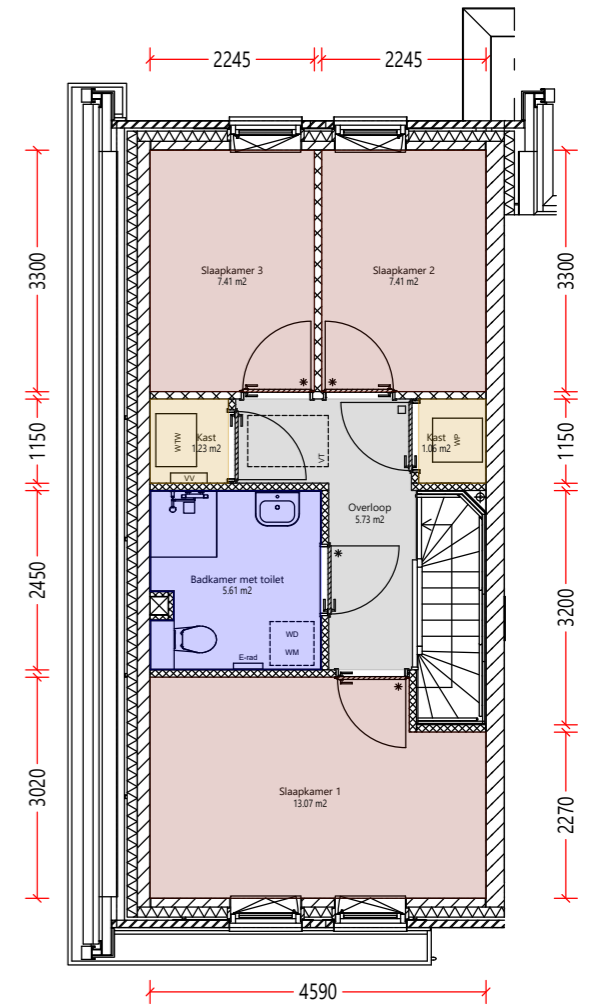


Klaarwaterweg 104, eengezinswoning - begane grond + 1e verdieping

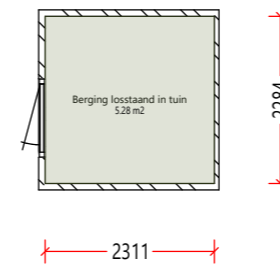
Begane grond



1e verdieping



berging





7. Planning

De bouw is in volle gang. We verwachten de woningen eind april 2026 op te leveren. Dit is een voorlopige datum die nog kan veranderen.

Vlak voor de woningen klaar zijn, organiseren we een kijkdag. U kunt dan de woningen komen bekijken.



8. Afdeling Verhuur

Heeft u nog vragen? Neem dan contact op met de afdeling Verhuur in Eemland:

Telefoon: 088 - 767 82 25

E-mail: verhuureemland@portaal.nl.

Portaal Eemland

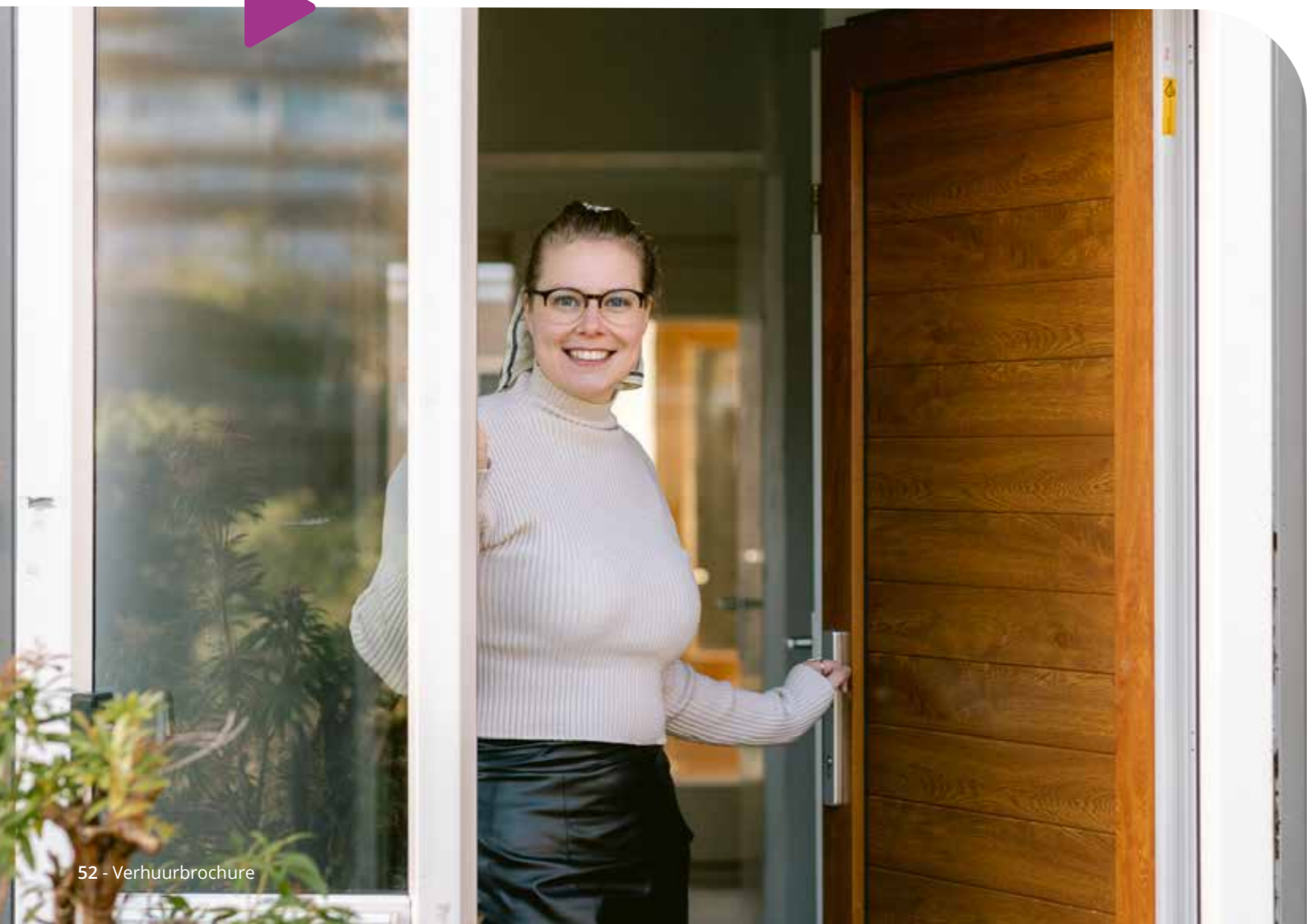
Heiligenbergerweg 60

3816 AL Amersfoort

Onze balie is open op dinsdag en donderdag van 13.00 tot 17.00 uur.

U kunt gewoon binnenlopen.

"Na het tekenen van het huurcontract ontvangt u van Portaal een handleiding voor uw woning"



Colofon

Dit is een uitgave van Portaal, oktober 2025.

Aan de inhoud van deze brochure is de grootst mogelijke zorg besteed. Alle informatie in deze brochure is nadrukkelijk onder voorbehoud. Hieraan kunt u geen rechten ontlenen.

Centraal postadres

Portaal

Postbus 2211

3500 GE Utrecht

