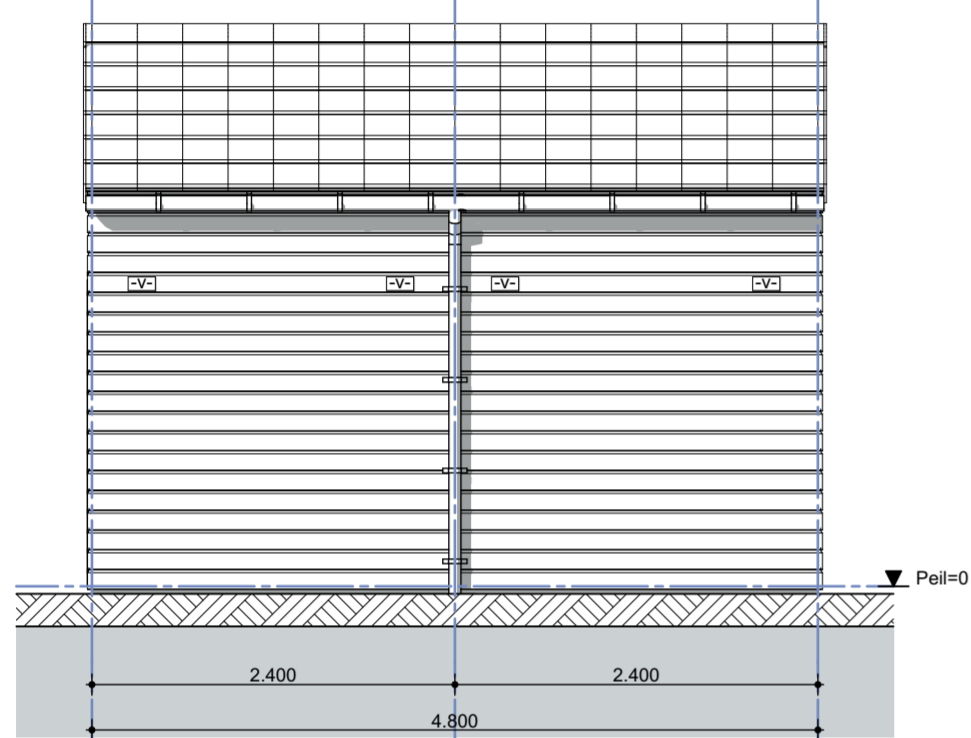
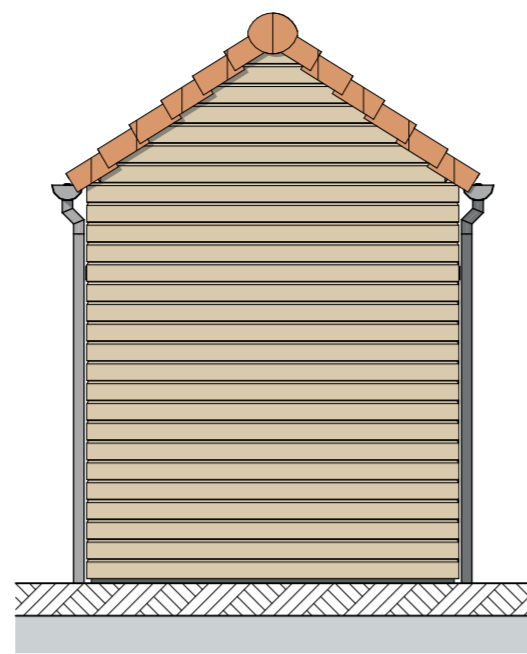


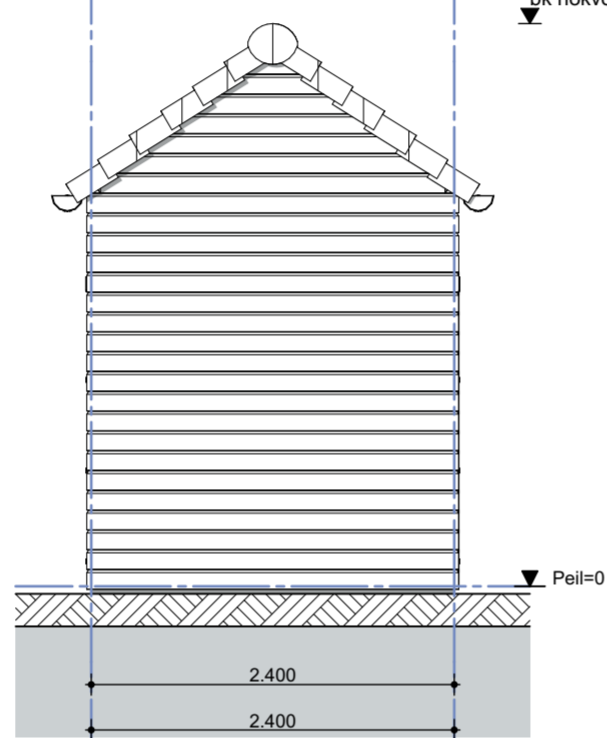
Tuingevel



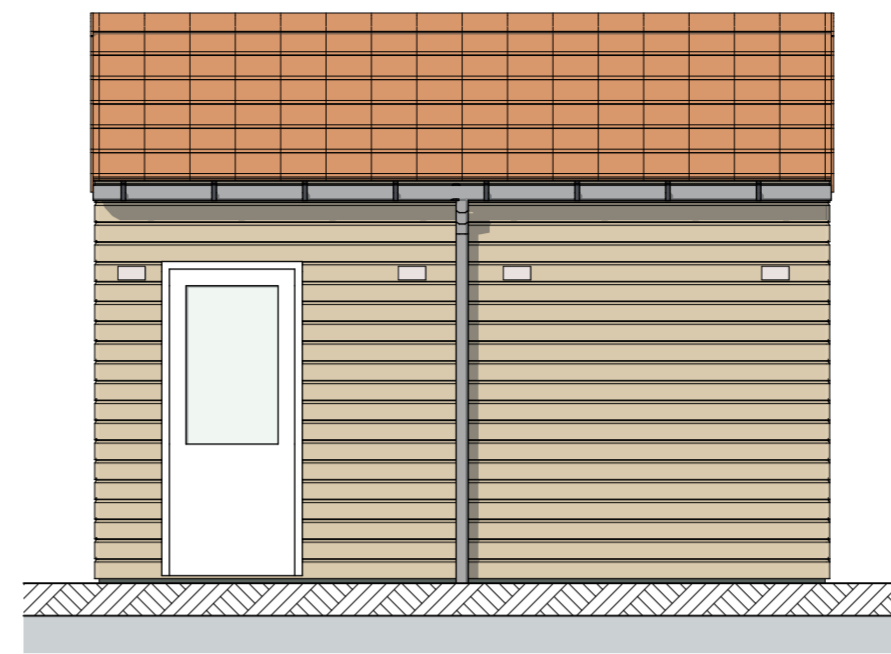
Tuingevel



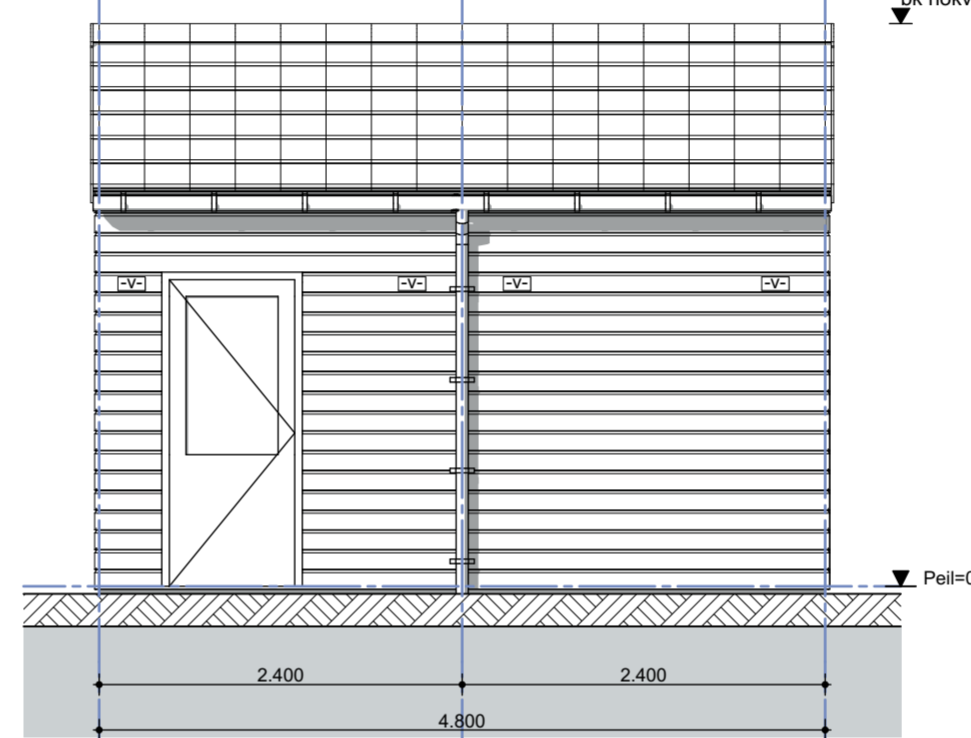
Rechter Zijgevel



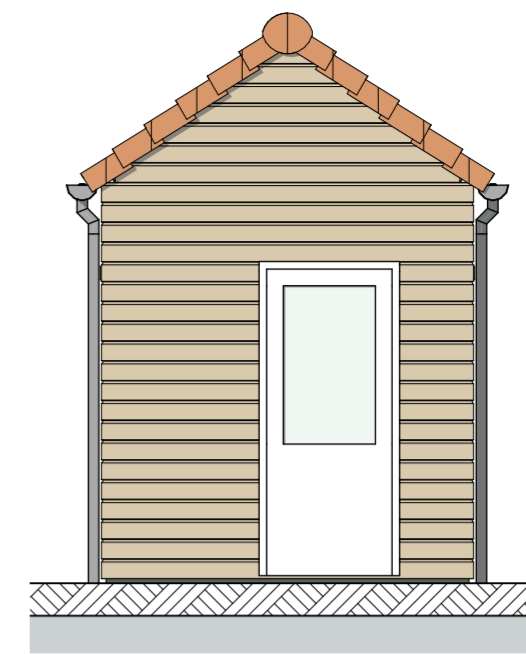
Rechter Zijgevel



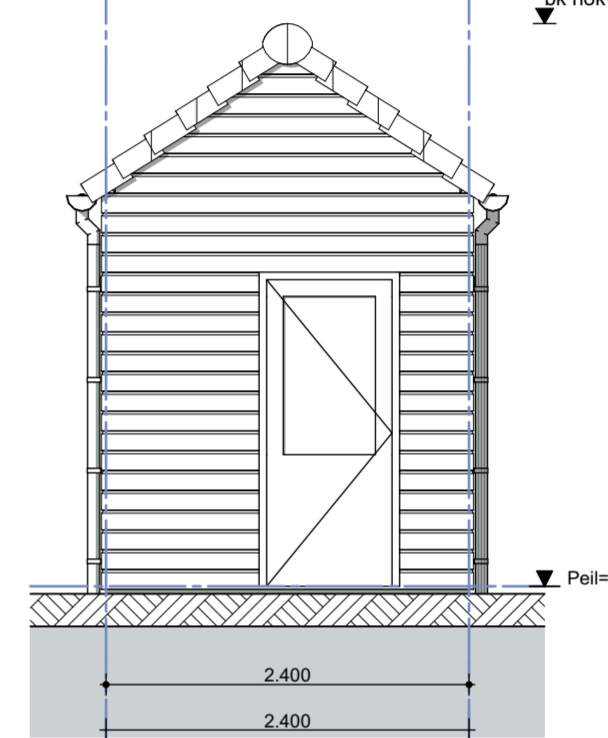
Gevel Achterpad



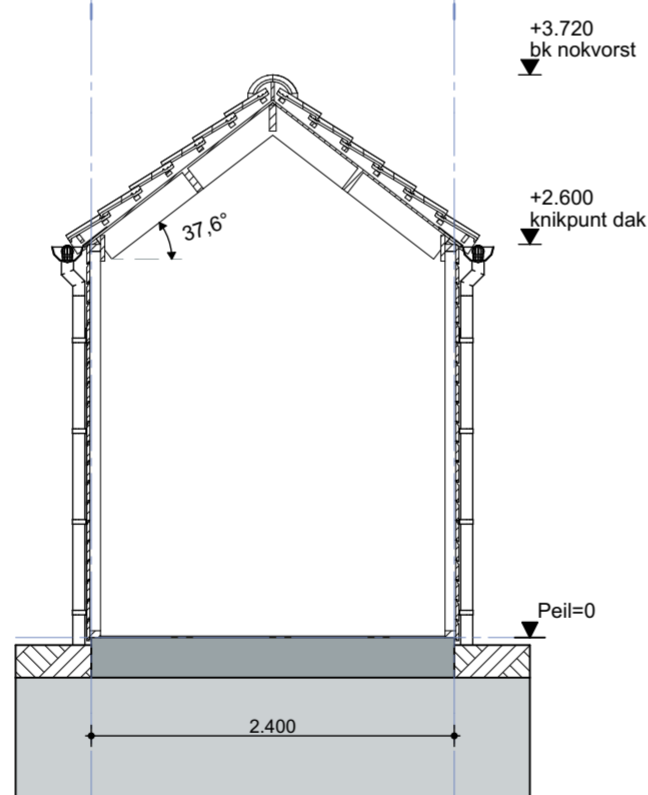
Gevel Achterpad



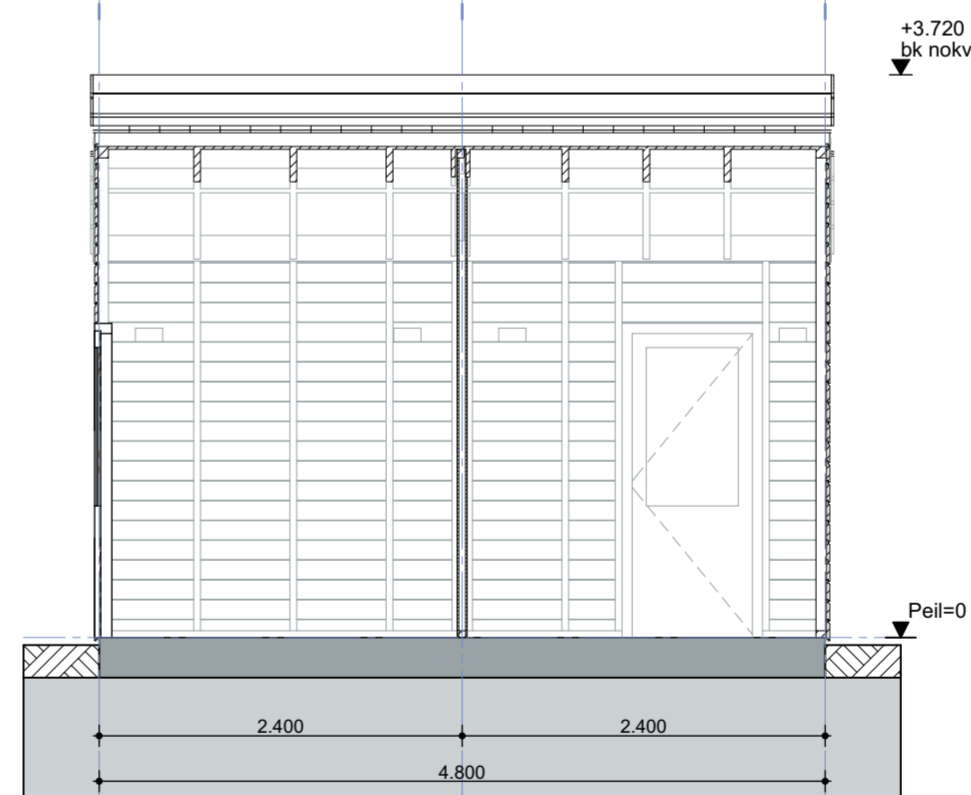
Linker Zijgevel



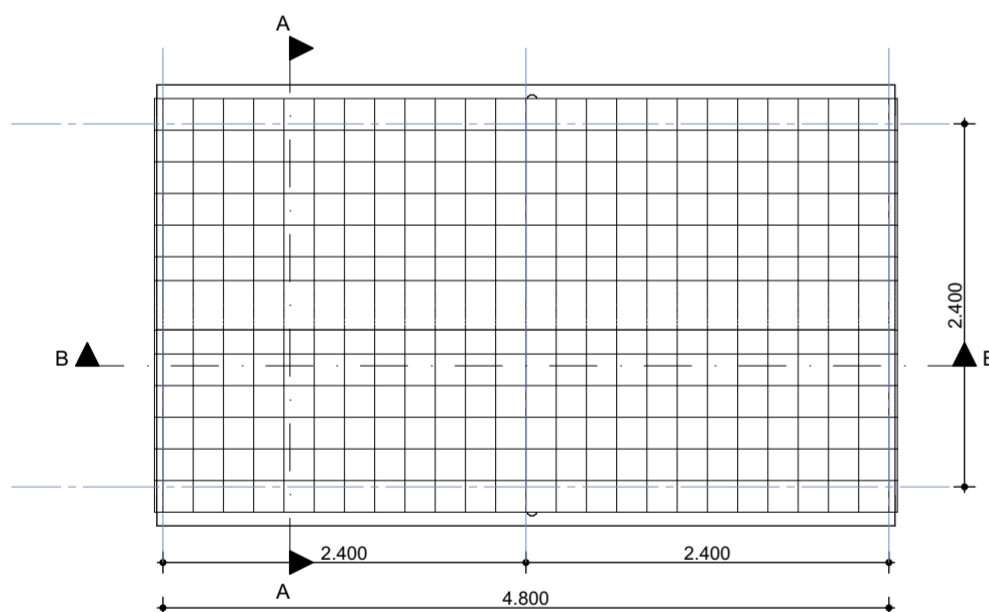
Linker Zijgevel



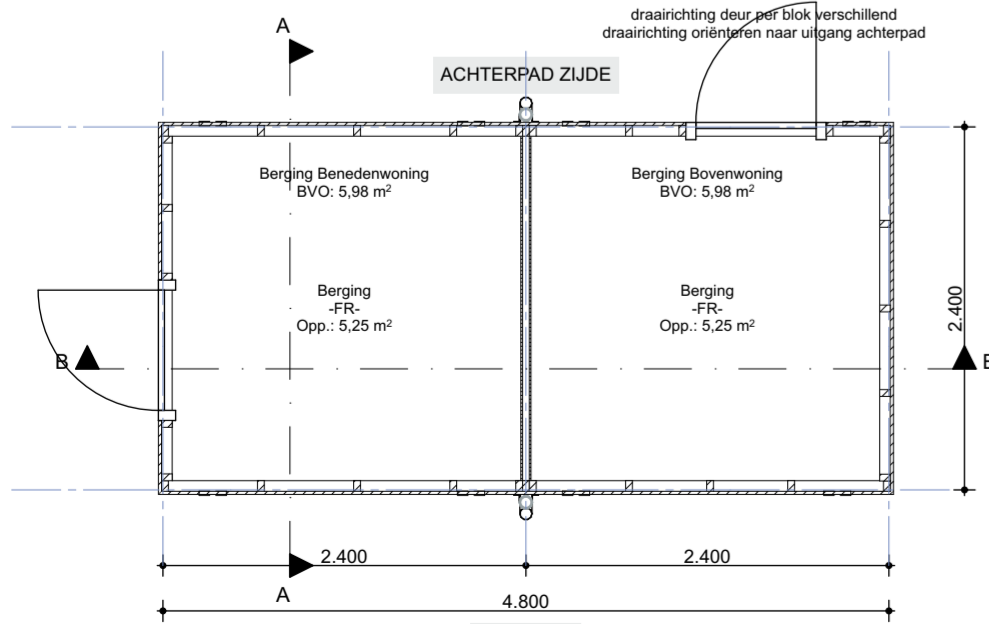
Doorsnede A-A



Doorsnede B-B

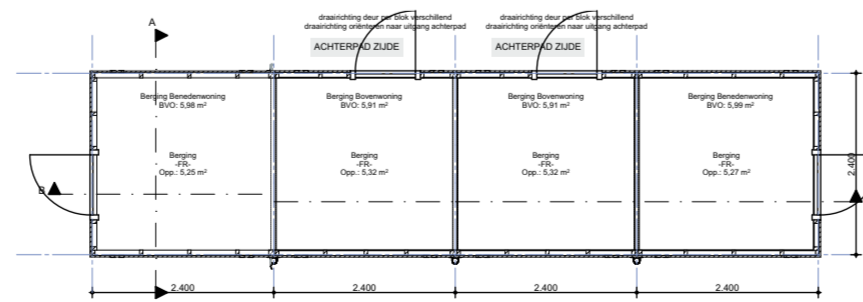


Dakaanzicht

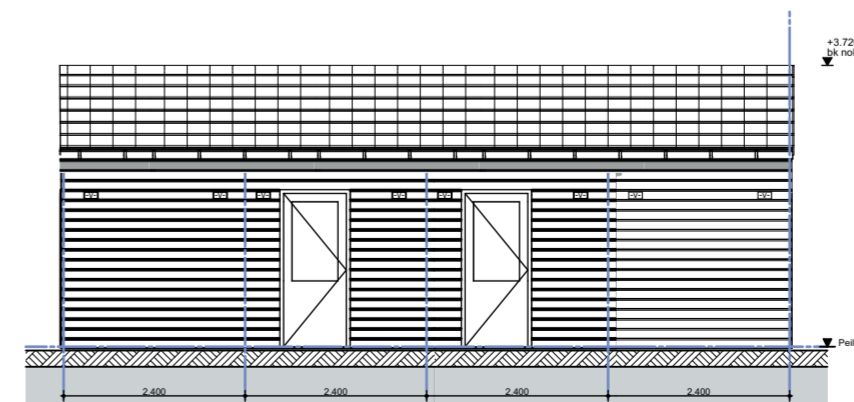


Begane grond

Tpv Blok D zijn bergingen BEBO's geschakeld in een blok van 4 stuks
Zie hieronder principe plattegrond en aanzicht vanuit achterpad
(schaal 1:100)



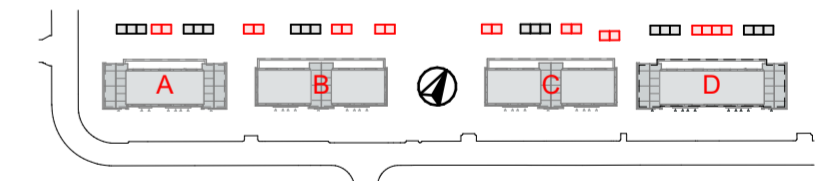
Begane grond



Gevel Achterpad

Per berging 4 stuks ventilatieroosters aanbrengen.
Aanbrengen op 2 tegenoverliggende gevels

- voor materialisering en kleuren, zie materiaal- en kleurlijst -



Informatie van adviseurs (bijv. brand, geluid en installaties) zijn ter indicatie op deze tekeningen overgenomen. In geval van tegenstrijdigheden tussen deze stukken zijn de stukken van de betreffende adviseur bindend. De verantwoordelijkheid van de juiste uitvoering van dit advies ligt bij de desbetreffende adviseur.

Peil = 0 = bk afgewerkte vloer begane grond: 4130 + NAP

- Maten in het werk te controleren -

project
Klaarwaterweg 60-80 / 86-104 Soest
onderdeel
Fragmenten
Bergingen - BEBO's

schaal 1:50	maat A2	blad 1048_AO_410
datum 22.12.2023	revisie 19.02.2024	fase AO

opdrachtgever
Portaal / Van Wijnen Utrecht B.V.

CONCEPT

MOKA architecten

Hendrik Figeweg 5L 2031 BJ Haarlem info@MOKAarchitecten.nl www.MOKAarchitecten.nl 023 - 20 50 227 kvk: 84060603